

FIORIERA

20.04.2026\_rev.02



KE

# Fioriere

KE



↔ 30 ↻ 20



↔ 100 ↻ 80

Le fioriere zavorrabili sono la soluzione ideale per delimitare spazi, creare barriere estetiche e garantire stabilità senza interventi invasivi. Progettate per un utilizzo sia in ambienti pubblici che privati, uniscono funzionalità, sicurezza e design.

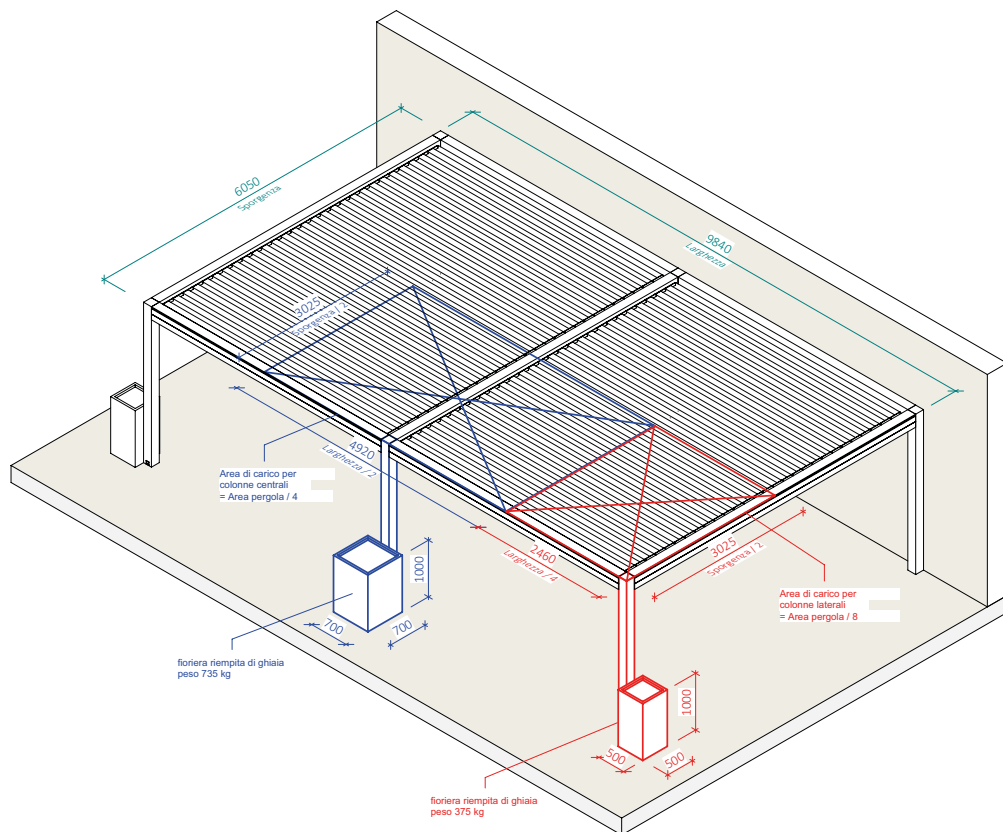
Realizzate in alluminio, sono dotate di un vano interno dedicato alla zavorra, che permette di aumentarne il peso in base alle esigenze. La struttura è studiata per facilitare la manutenzione e l'inserimento delle piante, offrendo al contempo un'estetica moderna e pulita.

Disponibili in diverse dimensioni e colori, si integrano armoniosamente in contesti urbani, commerciali e residenziali, diventando un elemento d'arredo versatile e durevole.

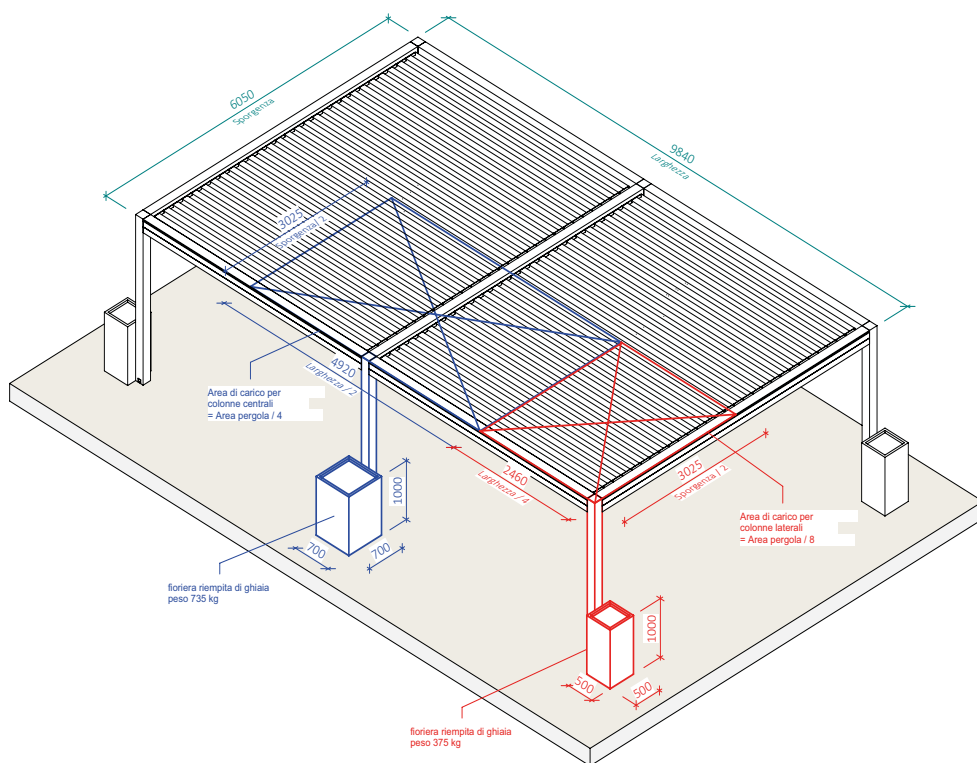


# INFORMAZIONI TECNICHE

## Modulo doppio addossato



## Modulo doppio autoportante



### Esempio di calcolo per la scelta delle dimensioni della fioriera per il modello Kedry Prime:

1. Individuare la classe di riferimento del modello installato secondo la UNI EN 13561

Esempio: Kedry Prime → classe 6

2. In base alla classe considerare la pressione di sicurezza del vento:

| Classi di resistenza al vento                         | 0 | 1 | 2 | 3  | 4  | 5  | 6  |
|---|---|---|---|----|----|----|----|
| Pressione di sicurezza del vento (kg/m <sup>2</sup> ) | 5 | 5 | 8 | 13 | 20 | 32 | 48 |

Esempio: classe 6 → 48 kg/m<sup>2</sup>

3. Calcolare l'area per colonna, che nel caso di moduli singoli è l'area della pergola diviso il numero di colonne:

**Area Colonna = Area Pergola / N° Colonne**

Esempio: Kedry Prime con 4 colonne:

Area Pergola = L x SP = 5m x 6.05 m = 30 m<sup>2</sup>

Area Colonna = 30 m<sup>2</sup> / 4 = 7,5 m<sup>2</sup>

4. Per ottenere il peso zavorrante è necessario moltiplicare l'area ottenuta per la pressione del vento.

Esempio: Peso zavorrante = 7.5 mq x 48 kg/m<sup>2</sup> = 360 kg

Ogni colonna necessita quindi 360 kg di zavorra.

5. Per ottenere il peso della fioriera moltiplicare il volume per il peso specifico del materiale di riempimento:

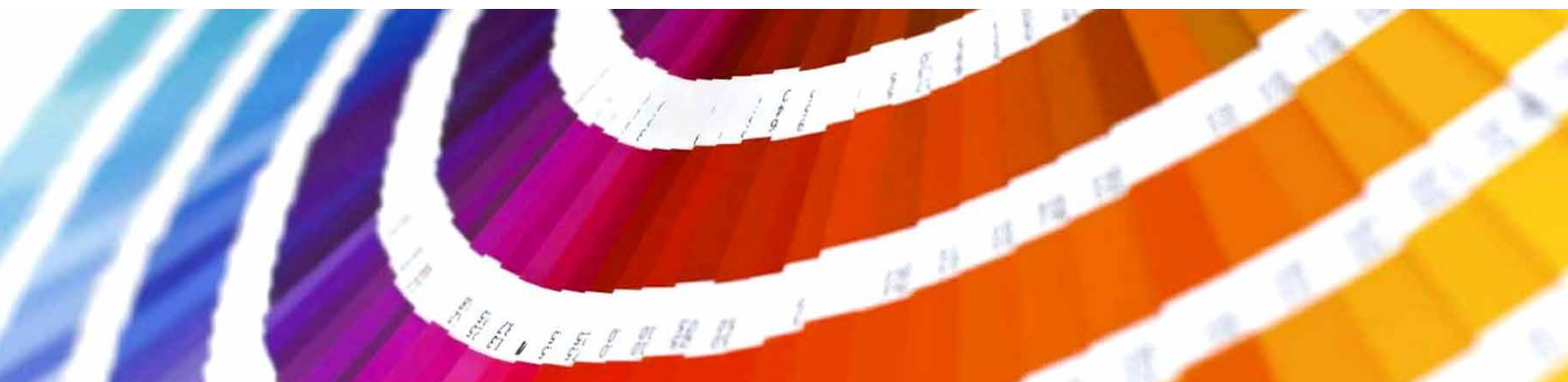
Esempio: una fioriera di misure 50 x 50 x 100 cm ha volume V = 0,5 x 0,5 x 1 = 0,25 m<sup>3</sup>

Se viene riempita di ghiaia, che ha peso specifico di 1500 kg/m<sup>3</sup> si ottiene

Peso fioriera = 0,25 m<sup>3</sup> x 1500 kg/m<sup>3</sup> = 375 kg

6. Verifica finale: il peso della fioriera deve essere maggiore del peso zavorrante:

Peso fioriera > Peso zavorrante

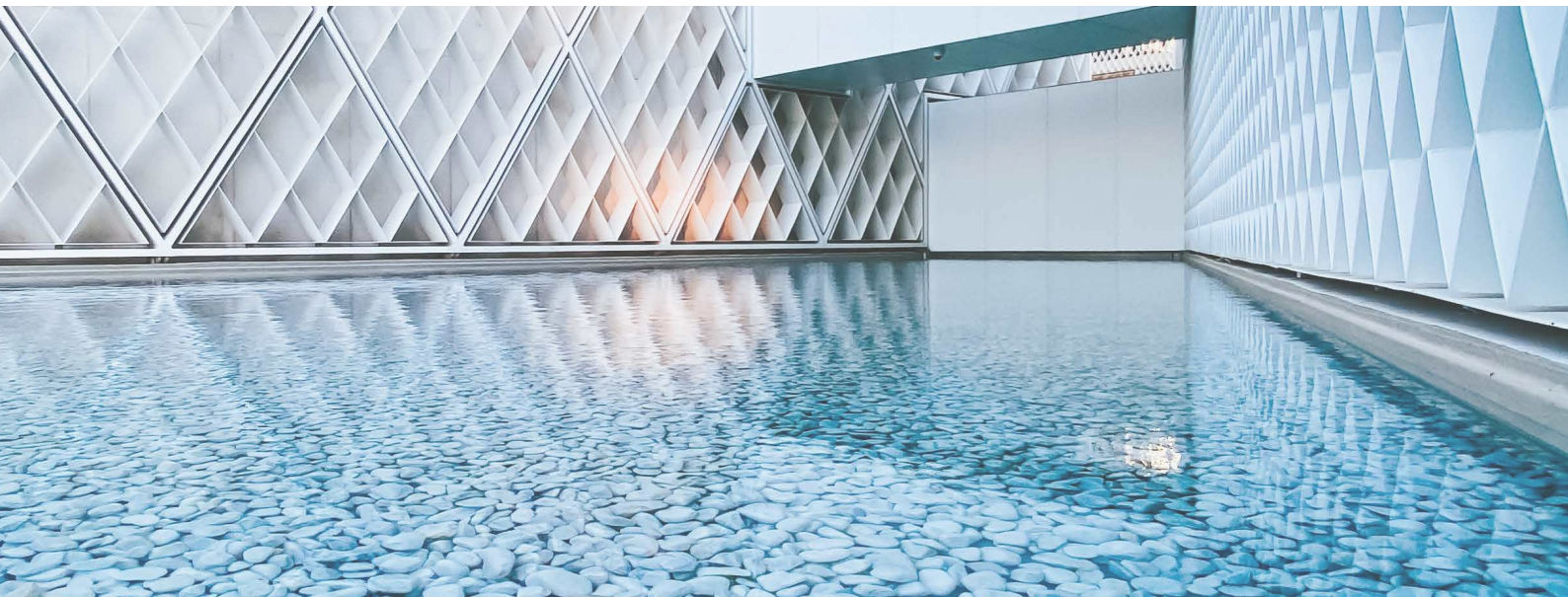


Il processo di verniciatura KE prevede standard qualitativi elevati, con un pretrattamento in 8 stadi di sgrassaggio, disossidazione, e trattamento protettivo prima della verniciatura. Grazie a quest'ultima fase, componenti e profili sono ulteriormente garantiti nei confronti di situazioni ambientali particolarmente gravose. A conclusione del processo i profili e componenti vengono verniciati con polveri epossidiche a base di resina poliesteri. Periodicamente i particolari di ogni componente trattato vengono testati in nebbia salina secondo la norma ISO 9227 a conferma della conformità e costanza del processo. La norma di prodotto europea EN 13561:2015 definisce le classi di resistenza alla corrosione delle parti metalliche che costituiscono il prodotto secondo la tabella riportata sotto. I test effettuati sulla verniciatura dei componenti e profili ci permettono di classificare il prodotto nella classe massima raggiungibile secondo EN 13561: 2015, C2/4 ( 48 h – componenti interni, 240 h – componenti esterni).

Dotato dei più moderni sistemi di controllo di processo tra i quali, un impianto di monitoraggio continuo dove vengono registrati e corretti i parametri di lavoro ogni 2 minuti, il nuovo comparto di verniciatura garantisce il miglioramento delle caratteristiche qualitative del prodotto, limitando al massimo il rischio di inquinamento ambientale. Una scelta nata dalla volontà di essere sempre al passo con le tecnologie, garantire la sicurezza dell'operatore e assicurare un basso impatto ambientale. Grazie alle nanotecnologie, il rivestimento attuato costituisce un'eccellente base per l'ancoraggio delle vernici, assicurando ottima adesione e resistenza alla corrosione. L'impianto, in cui potranno essere trattati manufatti in alluminio o ferro zincato con lunghezza fino ai 7 metri, prevede 7 vasche di trattamento, 1 forno di asciugatura a doppio scomparto, 1 forno di polimerizzazione e 1 impianto di depurazione per il trattamento delle acque di scarico. Il vero focus dell'impianto sono però le due cabine di verniciatura a polveri, ciascuna con 4 postazioni per il ritocco manuale. Le cabine consentono una maggiore continuità produttiva, grazie alla drastica riduzione dei fermi impianto per il cambio colore.

### RESISTENZA ALLA CORROSIONE

| Classi             | 1  | 2  | 3  | 4   |
|--------------------|----|----|----|-----|
| Componenti interni | 24 | 48 |    |     |
| Componenti esterni |    | 48 | 96 | 240 |



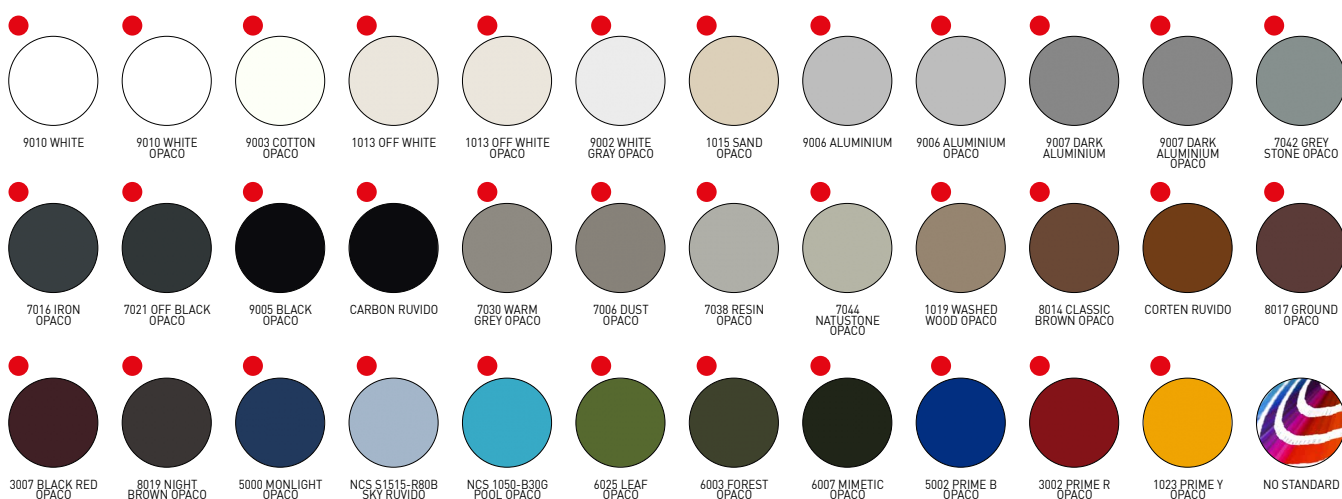
Quando si affronta il colore lo si fa con la consapevolezza che tutto il nostro mondo è disegnato dalla luce. E il colore altro non è che una scomposizione della luce. La materia che osserviamo assorbe tutti i colori dell'iride, rimandando allo sguardo soltanto il colore che la definisce. Ecco perché è così importante riconoscere lo stretto legame che c'è tra colore e materia. Per questo progetto, tre sono le parole chiave che guidano la ricerca: Parole, Luoghi, Materie.

**PAROLE:** Dare un nome ai colori è importante per renderli familiari, facilmente riconoscibili.

**LUOGHI:** I luoghi definiscono i colori. Riconoscere diverse tipologie di luoghi è un punto di partenza per definire e suggerire abbinamenti cromatici.

**MATERIE:** Gli oggetti non vivono in modo solitario, ma si abbinano all'ambiente che li circonda: analizzare i materiali che compongono l'ambiente stesso aiuta a prendere decisioni; a decidere per esempio se l'attitudine del luogo è al mimetismo o se invece esso è vocato ad essere un segno architettonico riconoscibile.

## COLORI RAL



● Ral standard (senza supplemento)

## COLORI

| COLORE STRUTTURE              | COLORE PLASTICHE |
|-------------------------------|------------------|
| RAL 9010 WHITE OPACO          | Bianco           |
| RAL 9010 WHITE                | Bianco           |
| RAL 1013 OFF WHITE OPACO      | Avorio           |
| RAL 1013 OFF WHITE            | Avorio           |
| RAL 9006 ALUMINIUM OPACO      | Nero/Grigio      |
| RAL 9006 ALUMINIUM            | Nero/Grigio      |
| RAL 9007 DARK ALUMINIUM OPACO | Nero             |
| RAL 9007 DARK ALUMINIUM       | Nero/Grigio      |
| RAL 8014 CLASSIC BROWN OPACO  | Nero             |
| CORTEN RUVIDO                 | Nero             |
| RAL 7016 IRON OPACO           | Nero             |
| CARBON RUVIDO                 | Nero             |
| RAL 9005 BLACK OPACO          | Nero             |
| RAL 9003 COTTON OPACO         | Bianco           |
| RAL 9002 WHITE GRAY OPACO     | Bianco           |
| RAL 7038 RESIN OPACO          | Nero/Grigio      |
| RAL 7044 NATURAL STONE OPACO  | Nero/Grigio      |
| RAL 7030 WARM GREY OPACO      | Nero/Grigio      |
| RAL 7042 GREY STONE OPACO     | Nero/Grigio      |
| RAL 1015 SAND OPACO           | Avorio           |
| RAL 1019 WASHED WOOD OPACO    | Nero             |
| RAL 7006 DUST OPACO           | Nero             |
| RAL 3007 BLACK RED OPACO      | Nero             |
| RAL 8017 GROUND OPACO         | Nero             |
| RAL 8019 BIGHT BROWN OPACO    | Nero             |
| RAL 7021 OFF BLACK OPACO      | Nero             |
| RAL 5000 MONLIGHT OPACO       | Nero             |
| NCS S1515-R80B SKY RUVIDO     | Nero             |
| NCS 1050-B30G POOL OPACO      | Nero             |
| RAL 6025 LEAF OPACO           | Nero             |
| RAL 6003 WOOD OPACO           | Nero             |
| RAL 6007 MIMETIC OPACO        | Nero             |
| RAL 5002 PRIME B OPACO        | Nero             |
| RAL 3002 PRIME R OPACO        | Nero             |
| RAL 1023 PRIME Y OPACO        | Avorio           |

N.B. Nei colori non indicati KE si riserva di eseguire il miglior abbinamento tra il colore della struttura e il colore delle plastiche disponibili.



### **EN ISO 9001 \_ Qualità**

KE ha adottato un Sistema di gestione per la Qualità conforme ai requisiti EN ISO 9001 allo scopo di mantenere ed aumentare la qualità aziendale e perseguire la soddisfazione delle aspettative dei clienti. Questo miglioramento continuo, attraverso il controllo di tutti i processi e la determinazione dei rischi e delle opportunità, impegna tutta l'organizzazione nello sviluppo di sistemi per garantire la sicurezza e l'affidabilità del prodotto e nella ricerca di soluzioni e tecnologie innovative.

### **OHSAS 18001 \_ Sicurezza**

KE ha attivato un Sistema di Gestione per la Sicurezza come parte integrante della propria organizzazione lavorativa, impegnandosi ad organizzare l'intera struttura al fine di perseguire degli obiettivi di miglioramento continuo in fatto di tutela della sicurezza e della salute. Sono promosse la formazione, la conoscenza e il rispetto della legislazione vigente in materia di Salute e Sicurezza sul lavoro, la cooperazione e la collaborazione, sono privilegiate le azioni preventive in modo da minimizzare la probabilità di condizioni di non conformità.

### **EN ISO 14001 \_ Ambiente**

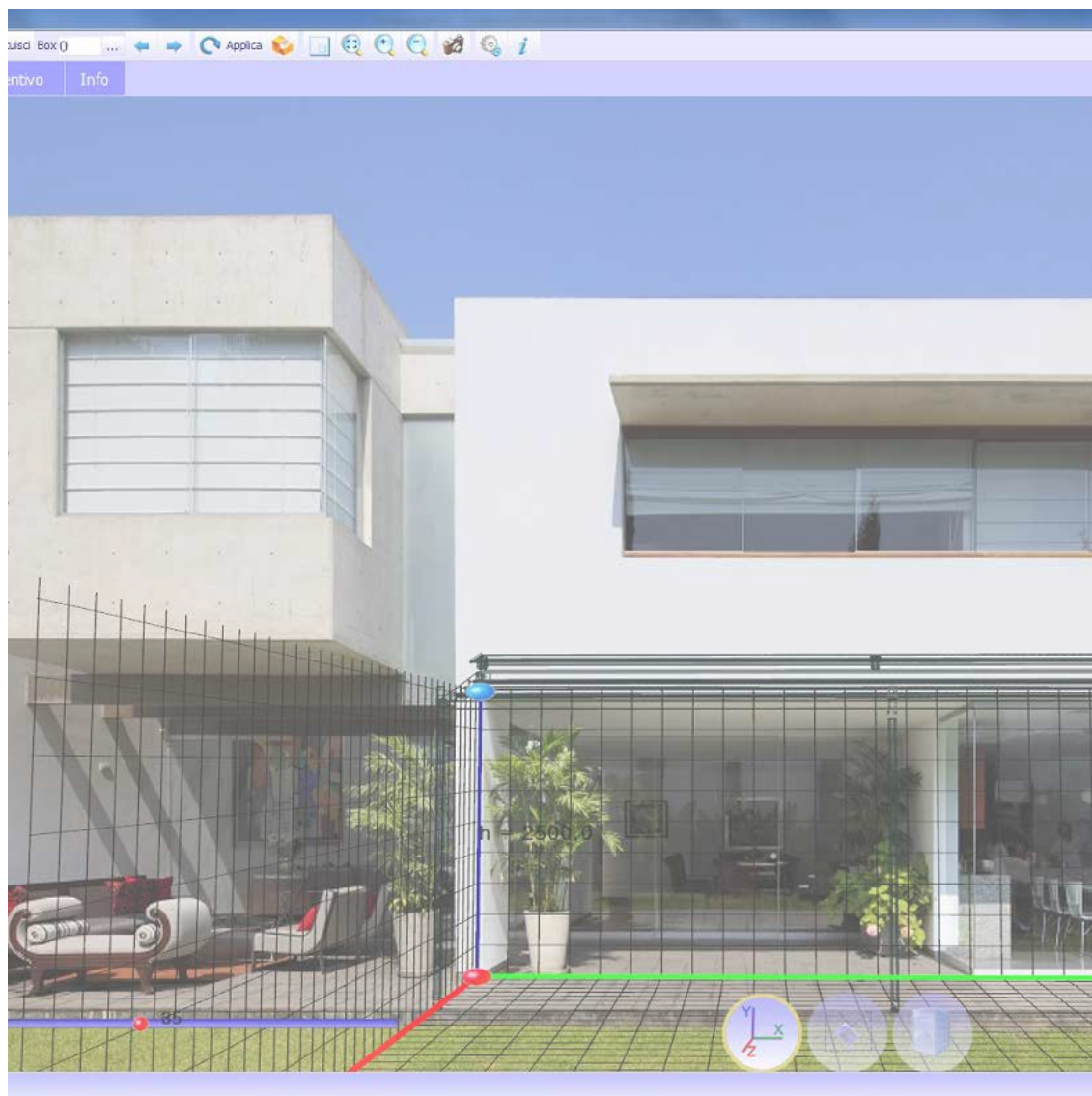
KE è certificata ISO 14001 per la gestione Ambientale e desidera porsi come esempio per il rispetto della risorsa ambientale e per il miglioramento continuo del suo sistema di gestione ambientale comprendendo esigenze ed aspettative delle parti interessate. Si impegna al miglioramento continuo e alla prevenzione dell'inquinamento nel rispetto di leggi, regolamenti e norme applicabili; rileva sistematicamente ogni impatto ambientale dei processi di lavorazione, promuove la cultura del recupero e del riciclo in azienda e nella filiera di produzione correlata.

### **MARCATURA CE \_ EN 13561**

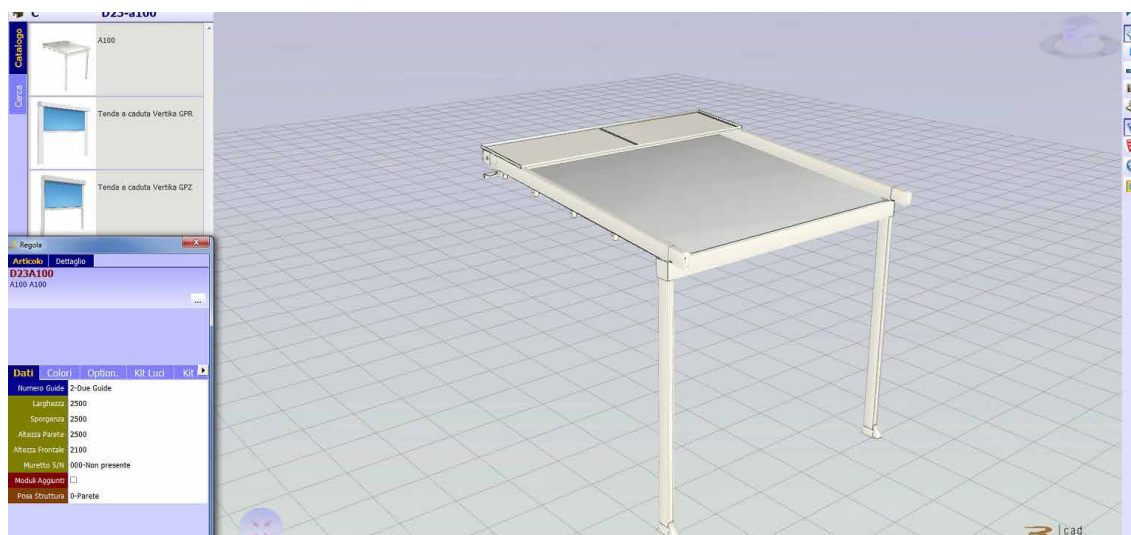
La marcatura CE delle tende da esterno segnala al Consumatore che il prodotto così etichettato può circolare liberamente nel mercato unico dell'UE, in quanto conforme alle disposizioni comunitarie che vedono nel principio di sicurezza il perno di ogni prodotto che abbia una normativa armonizzata di riferimento. La verifica della capacità di resistenza al vento; la chiara indicazione delle capacità della tenda di contribuire al risparmio energetico dell'edificio (gtot) sono alcuni degli impegni che il Fabbrikante dedica al prodotto e che rende evidenti al Consumatore nell'apporre il Marchio CE completo di tutti i suoi elementi costitutivi. Il nome del fabbricante, la norma di riferimento (nel nostro caso EN 13561) accompagnano un prodotto correttamente adeguato alle indicazioni europee.

### **MARCATURA CE \_ EN 1090-1**

KE ha esteso nel 2015 la marcatura CE anche alle protezioni fisse da esterno che rientrano tra i componenti strutturali in alluminio contemplati dalla norma internazionale EN 1090-1. La marcatura dei prodotti assicura l'applicazione di una rigorosa progettazione strutturale e la fabbricazione con processi qualificati, risorse industriali adeguate e personale qualificato.



Il sistema ordini B2B KE è un servizio semplice e intuitivo per effettuare gli ordini comodamente online. Una grafica accattivante, numerose funzionalità ed una modalità di utilizzo facile e intuitiva che permette di accedere in tempo reale a tutte le informazioni relative allo storico degli ordini e al processamento di quelli attuali. Con il Configuratore 3D Cad Lite è invece possibile configurare i modelli Genius e Bioclimatica grazie ad un catalogo online costantemente aggiornato. Grazie ad un'interfaccia facile da utilizzare, consente inoltre di formulare un preventivo completo riducendo al minimo l'errore.





Home > Ambienti

# Ambienti

La nostra missione è creare nuovi spazi outdoor da vivere in totale armonia. Grazie alle nostre **coperture solari e alle strutture per esterni personalizzate, potrai arredare con stile il tuo terrazzo, giardino, attico, ma anche modulare...** [Leggi di più](#)



## Design e personalizzazione

Le tende da sole KE sono progettate pensando al miglior dialogo possibile tra forme architettoniche, gusto personale ed esigenze funzionali.

La tecnologia BIM migliora il metodo di lavoro dei progettisti e ad oggi rappresenta la principale fonte di informazione per la realizzazione di un progetto. Con il BIM il modello è generato in un "3D parametrico" da cui possono discendere automaticamente una serie di informazioni come viste 2D, prospetti, sezioni ma anche computi metrici e molto altro. All'interno del sito KE è possibile trovare la galleria BIM dei principali modelli KE, le certificazioni e tutta la documentazione tecnica utile per ciascun prodotto: [www.keoutdoordesign.com](http://www.keoutdoordesign.com)

Area Clienti IT-IT

Referenze Area Media

- Brochure e Cataloghi
- BIM & 3D Models
- Blog
- News
- Video

POWERED BY SYNCRONIA

KE SCREENY 85 - SINGLE UNIT VERSION

KE SCREENY BOX

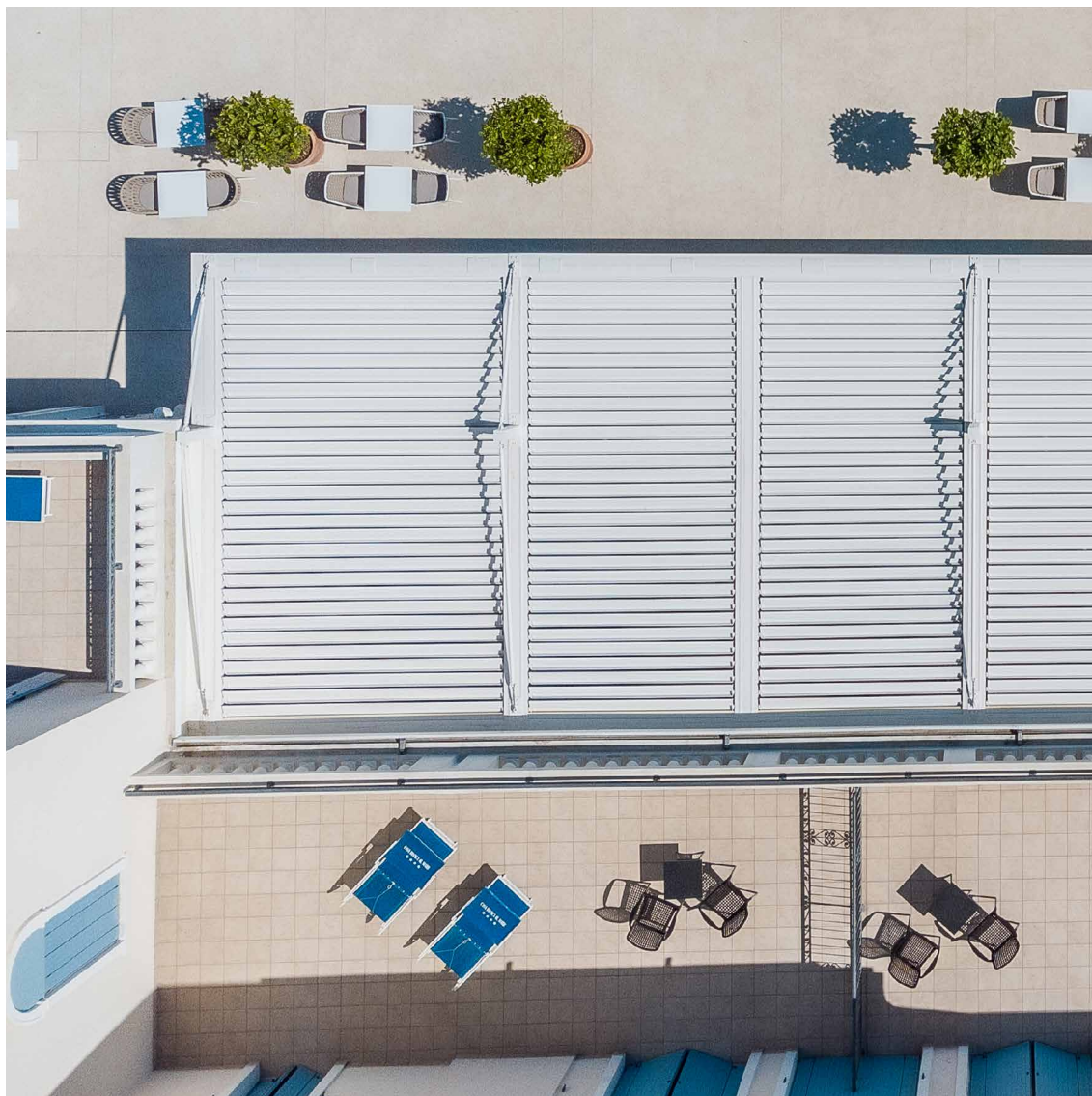
KE SPACE

KE VENEZIA GOLD

Kedry SkyLife

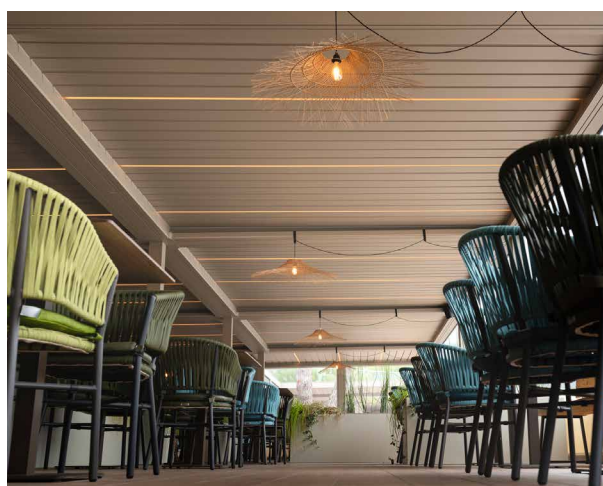
KE SCREENY 85 - SINGLE UNIT VERSION





**UN GRUPPO,  
UNA VISIONE,  
UN GRUPPO IN EVOLUZIONE**

Dal 1987 KE progetta e produce tende a bracci, a cassonetto, a caduta, cappottine, pensiline ed è specializzata in strutture ombreggianti che valorizzano la vivibilità dell'outdoor, fino ad arrivare alla riprogettazione e il restyling dell'arredo urbano. Sia per la varietà di gamma che per la profondità delle configurazioni, KE è una realtà manifatturiera in grado di soddisfare le richieste più esigenti di designer, architetti, serramentisti, tappezzeri e professionisti dell'outdoor.



**Migliorare l'esperienza**

Grazie alla professionalità e all'esperienza di KE potrai affidarti a prodotti di qualità studiati per migliorare l'esperienza outdoor dei tuoi clienti. Con KE sarà più facile vivere lo spazio esterno in perfetta sintonia con l'ambiente circostante, ampliando i punti di vista e garantendo il massimo comfort in tutte le stagioni.