

LINE GLASS

20.04.2026_rev.01



KE



LINE GLASS

KE



↔ 1000 ↻ 300



↔ 120 ↻ 120

Vetrare scorrevoli (VEPA) con ante senza profili e guida a pavimento ridotta in altezza a soli 18mm. Dimensioni massime 1000x300.

Movimentazione delle ante a sinistra o a destra, con cambio verso rapido anche in fase d'opera.

Sistema scomponibile per una facile pulizia.

Chiusura laterale o centrale.

Impacchettamento con vetrate allineate.

Regolazione in altezza fino a 8 mm per ogni singola anta.

In presenza di forti piogge o piogge accompagnate da vento non è garantita la completa impermeabilità alla pioggia.

Chiusura con autoblocco e/o serratura (optional).

Vasta gamma di colori tra cui RAL 9010 White, RAL 9010 White opaco, RAL 7016 Iron, Carbon ruvido e Corten ruvido.

Accessori come maniglia, tappi fondale anta, ecc. saranno in abbinamento con questi cinque colori, mentre per tutti gli altri saranno in colore ral argento anodizzato.

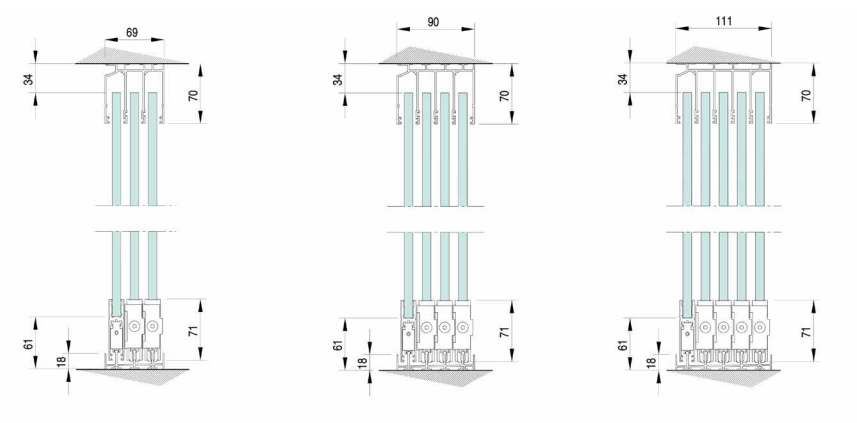
Oltre al vetro trasparente (standard), possibilità di avere il vetro extra chiaro, acidato, fumè, riflettente o Float 55.4 (quest'ultimo solo su Line Glass 12).

L'installazione di Line Glass 12 con vetro float 55.4 è consentita solo al piano terra.

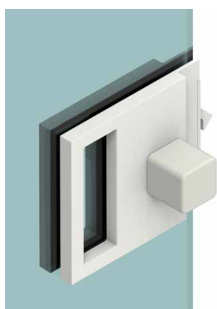
Marcatura CE secondo EN 14531/1:2016.

INFORMAZIONI TECNICHE

Schema tecnico generale



Chiusura con maniglia standard

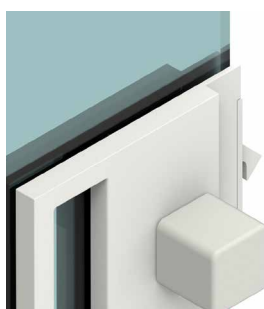


Mono-pomolo/Pomolo
interno+esterno

Chiusura con serratura Optional



Chiave/Chiave

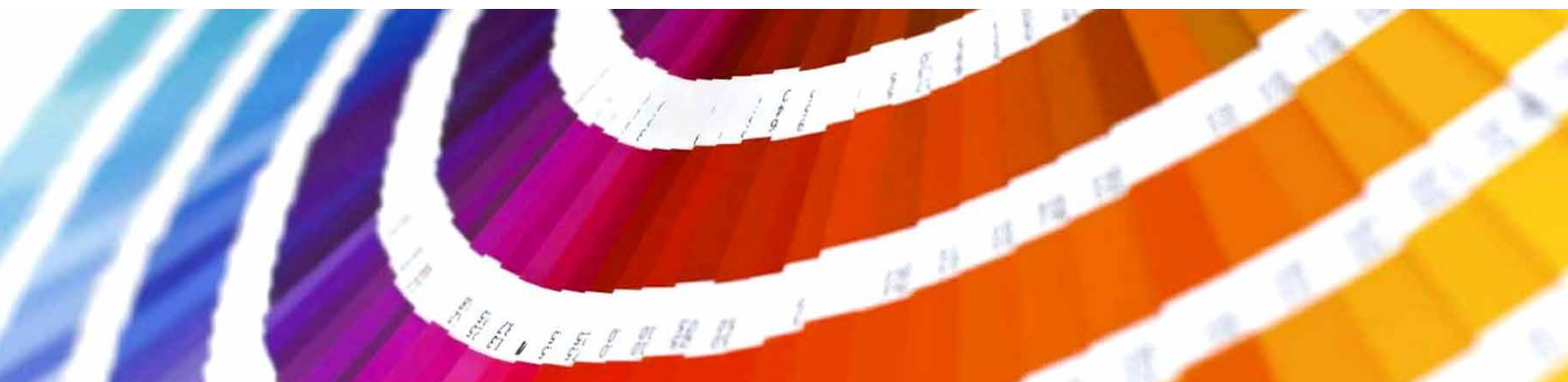


Chiave/Pomolo

INFORMAZIONI TECNICHE

Guarnizione con spazzolino



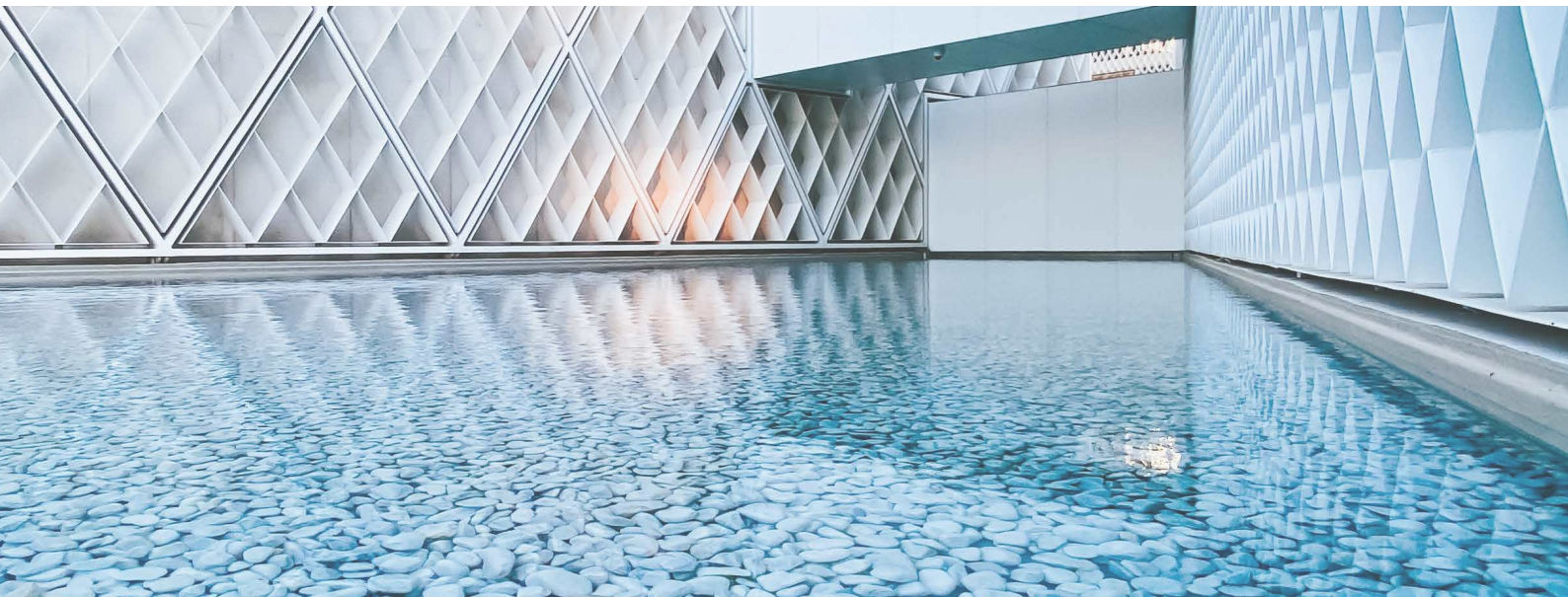


Il processo di verniciatura KE prevede standard qualitativi elevati, con un pretrattamento in 8 stadi di sgrassaggio, disossidazione, e trattamento protettivo prima della verniciatura. Grazie a quest'ultima fase, componenti e profili sono ulteriormente garantiti nei confronti di situazioni ambientali particolarmente gravose. A conclusione del processo i profili e componenti vengono verniciati con polveri epossidiche a base di resina poliesteri. Periodicamente i particolari di ogni componente trattato vengono testati in nebbia salina secondo la norma ISO 9227 a conferma della conformità e costanza del processo. La norma di prodotto europea EN 13561:2015 definisce le classi di resistenza alla corrosione delle parti metalliche che costituiscono il prodotto secondo la tabella riportata sotto. I test effettuati sulla verniciatura dei componenti e profili ci permettono di classificare il prodotto nella classe massima raggiungibile secondo EN 13561: 2015, C2/4 (48 h - componenti interni, 240 h - componenti esterni).

Dotato dei più moderni sistemi di controllo di processo tra i quali, un impianto di monitoraggio continuo dove vengono registrati e corretti i parametri di lavoro ogni 2 minuti, il nuovo comparto di verniciatura garantisce il miglioramento delle caratteristiche qualitative del prodotto, limitando al massimo il rischio di inquinamento ambientale. Una scelta nata dalla volontà di essere sempre al passo con le tecnologie, garantire la sicurezza dell'operatore e assicurare un basso impatto ambientale. Grazie alle nanotecnologie, il rivestimento attuato costituisce un'eccellente base per l'ancoraggio delle vernici, assicurando ottima adesione e resistenza alla corrosione. L'impianto, in cui potranno essere trattati manufatti in alluminio o ferro zincato con lunghezza fino ai 7 metri, prevede 7 vasche di trattamento, 1 forno di asciugatura a doppio scomparto, 1 forno di polimerizzazione e 1 impianto di depurazione per il trattamento delle acque di scarico. Il vero focus dell'impianto sono però le due cabine di verniciatura a polveri, ciascuna con 4 postazioni per il ritocco manuale. Le cabine consentono una maggiore continuità produttiva, grazie alla drastica riduzione dei fermi impianto per il cambio colore.

RESISTENZA ALLA CORROSIONE

Classi	1	2	3	4
Componenti interni	24	48		
Componenti esterni		48	96	240



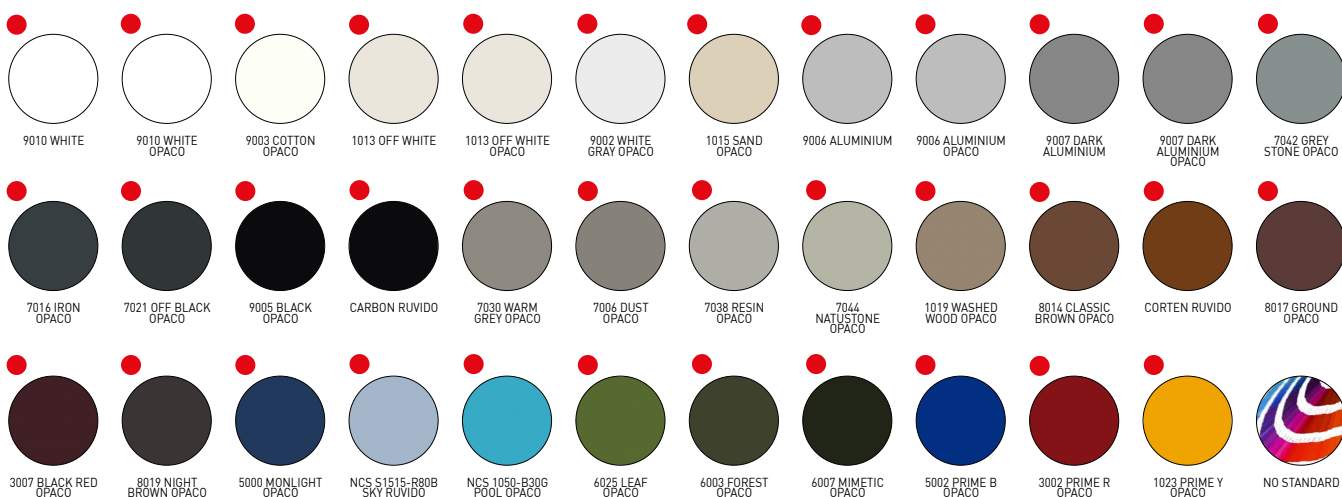
Quando si affronta il colore lo si fa con la consapevolezza che tutto il nostro mondo è disegnato dalla luce. E il colore altro non è che una scomposizione della luce. La materia che osserviamo assorbe tutti i colori dell'iride, rimandando allo sguardo soltanto il colore che la definisce. Ecco perché è così importante riconoscere lo stretto legame che c'è tra colore e materia. Per questo progetto, tre sono le parole chiave che guidano la ricerca: Parole, Luoghi, Materie.

PAROLE: Dare un nome ai colori è importante per renderli familiari, facilmente riconoscibili.

LUOGHI: I luoghi definiscono i colori. Riconoscere diverse tipologie di luoghi è un punto di partenza per definire e suggerire abbinamenti cromatici.

MATERIE: Gli oggetti non vivono in modo solitario, ma si abbinano all'ambiente che li circonda: analizzare i materiali che compongono l'ambiente stesso aiuta a prendere decisioni; a decidere per esempio se l'attitudine del luogo è al mimetismo o se invece esso è vocato ad essere un segno architettonico riconoscibile.

COLORI RAL



● Ral standard (senza supplemento)

COLORI

COLORE STRUTTURE	COLORE PLASTICHE
RAL 9010 WHITE OPACO	Bianco
RAL 9010 WHITE	Bianco
RAL 1013 OFF WHITE OPACO	Avorio
RAL 1013 OFF WHITE	Avorio
RAL 9006 ALUMINIUM OPACO	Nero/Grigio
RAL 9006 ALUMINIUM	Nero/Grigio
RAL 9007 DARK ALUMINIUM OPACO	Nero
RAL 9007 DARK ALUMINIUM	Nero/Grigio
RAL 8014 CLASSIC BROWN OPACO	Nero
CORTEN RUVIDO	Nero
RAL 7016 IRON OPACO	Nero
CARBON RUVIDO	Nero
RAL 9005 BLACK OPACO	Nero
RAL 9003 COTTON OPACO	Bianco
RAL 9002 WHITE GRAY OPACO	Bianco
RAL 7038 RESIN OPACO	Nero/Grigio
RAL 7044 NATURAL STONE OPACO	Nero/Grigio
RAL 7030 WARM GREY OPACO	Nero/Grigio
RAL 7042 GREY STONE OPACO	Nero/Grigio
RAL 1015 SAND OPACO	Avorio
RAL 1019 WASHED WOOD OPACO	Nero
RAL 7006 DUST OPACO	Nero
RAL 3007 BLACK RED OPACO	Nero
RAL 8017 GROUND OPACO	Nero
RAL 8019 BIGHT BROWN OPACO	Nero
RAL 7021 OFF BLACK OPACO	Nero
RAL 5000 MONLIGHT OPACO	Nero
NCS S1515-R80B SKY RUVIDO	Nero
NCS 1050-B30G POOL OPACO	Nero
RAL 6025 LEAF OPACO	Nero
RAL 6003 WOOD OPACO	Nero
RAL 6007 MIMETIC OPACO	Nero
RAL 5002 PRIME B OPACO	Nero
RAL 3002 PRIME R OPACO	Nero
RAL 1023 PRIME Y OPACO	Avorio

N.B. Nei colori non indicati KE si riserva di eseguire il miglior abbinamento tra il colore della struttura e il colore delle plastiche disponibili.



CERTIFICAZIONI VETRO

Trasparente (standard)

Caratteristiche luminose - EN 410
Trasmissione luminosa: tv (%) 88
Riflessione luminosa esterna: pv (%) 8

Caratteristiche energetiche - EN 410
Fattore solare: g (%) 82
Riflessione energetica: pe (%) 7

Proprietà termiche - EN 673
Trasmittanza termica: Ug (W/m².K) 5.6
(Trattamento vetro HST opzionale)

Trasparente Float 55.4 (solo Line Glass 12)

Caratteristiche luminose - EN 410
Trasmissione luminosa: tv (%) 88
Riflessione luminosa esterna: pv (%) 8

Caratteristiche energetiche - EN 410
Fattore solare: g (%) 77
Riflessione energetica: pe (%) 7

Proprietà termiche - EN 673
Trasmittanza termica: Ug (W/m².K) 5.3



Extra chiaro

Caratteristiche luminose - EN 410
Trasmissione luminosa: tv (%) 91
Riflessione luminosa esterna: pv (%) 8

Caratteristiche energetiche - EN 410
Fattore solare: g (%) 90
Riflessione energetica: pe (%) 7

Proprietà termiche - EN 673
Trasmittanza termica: Ug (W/m².K) 5.6
(Trattamento vetro HST opzionale)



Riflettente

Caratteristiche luminose - EN 410
Trasmissione luminosa: tv (%) 32,5
Riflessione luminosa esterna: pv (%) 23,4

Caratteristiche energetiche - EN 410
Fattore solare: g (%) 42,8
Riflessione energetica: pe (%) 19,3

Proprietà termiche - EN 673
Trasmittanza termica: Ug (W/m².K) 5.3
(Trattamento vetro HST opzionale)



CERTIFICAZIONI



CERTIFICAZIONI VETRO

Acidato

Caratteristiche luminose - EN 410
 Trasmissione luminosa: tv (%) 87
 Riflessione luminosa esterna: pv (%) 7

Caratteristiche energetiche - EN 410
 Fattore solare: g (%) 80
 Riflessione energetica: pe (%) 6

Proprietà termiche - EN 673
 Trasmittanza termica: Ug (W/m².K) 5.6
 (Trattamento vetro HST opzionale)



Fumé

Caratteristiche luminose - EN 410
 Trasmissione luminosa: tv (%) 26
 Riflessione luminosa esterna: pv (%) 5

Caratteristiche energetiche - EN 410
 Fattore solare: g (%) 43
 Riflessione energetica: pe (%) 5

Proprietà termiche - EN 673
 Trasmittanza termica: Ug (W/m².K) 5.6
 (Trattamento vetro HST opzionale)



Certificazioni

Line Glass viene sottoposto a test in laboratorio per poter assicurare la massima resistenza e sicurezza. Una qualità certificata grazie all'Istituto Giordano S.p.A., ente inserito nel gruppo degli organismi notificati CE che opera nel campo della certificazione di prodotti e delle prove in laboratorio sui materiali.

Line Glass è marcata CE secondo EN 14351-1:2016

Parametro	Valore	Norma	Classe
Trasmissione luminosa (TV)	87	EN 410	3
Riflessione luminosa esterna (PV)	7	EN 410	1
Fattore solare (g)	80	EN 410	3
Riflessione energetica (PE)	6	EN 410	1
Trasmittanza termica (Ug)	5.6	EN 673	3

Descrizione	Numero di accreditazione
Accreditazione per la certificazione di prodotti e delle prove in laboratorio sui materiali	01001

DICHIARAZIONE DI PRESTAZIONE
00001-CPR-2020-11-02

Ai sensi dell'Allegato III del Regolamento (UE) n.305/2011 del 9 marzo 2011
 modificato dal Regolamento Delegato (UE) n.574/2014 del 21 febbraio 2014

Codice di identificazione unico del prodotto: LINE GLASS

Uso previsto del prodotto: Porta esterna pedonale

Nome e indirizzo del fabbricante: KE PROTEZIONI SOLARI S.r.l., Via Calnova 160/a, 30020 Noventa di Piave (VE) – Italia

Sistema di valutazione e verifica della costanza di prestazione: Sistema 3

Norma armonizzata: UNI EN 14351-1:2016 - *Finestre e porte - Norma di prodotto, caratteristiche prestazionali - Parte 1: Finestre e porte esterne pedonali*

Organismo notificato: Istituto Giordano S.p.A, laboratorio di prova notificato n. 0407

Dimensioni:

Denominazione	Tipo apertura	Larghezza massima L	Altezza massima H	Numero vetri N
LINE GLASS 5x3	Apertura singola	500 cm	300 cm	5
LINE GLASS 7x3	Apertura doppia	700 cm	300 cm	8

Prestazioni dichiarate:

Caratteristiche essenziali	Specifica tecnica armonizzata	Norma di prova
Resistenza al carico del vento: Classe 1	UNI EN 14351-1:2016	UNI EN 12211:2016

La fornitura dei prodotti sopra indicati è conforme all'insieme delle prestazioni dichiarate.
 Si rilascia la presente dichiarazione di prestazione in conformità al regolamento (UE) n.305/2011 sotto la responsabilità esclusiva del fabbricante sopra indentificato.



EN 14351-1:2016

Noventa di Piave, 02 Novembre 2020

KE PROTEZIONI SOLARI S.r.l.

Simone Mazzon
 Amministratore delegato



EN ISO 9001 _ Qualità

KE ha adottato un Sistema di gestione per la Qualità conforme ai requisiti EN ISO 9001 allo scopo di mantenere ed aumentare la qualità aziendale e perseguire la soddisfazione delle aspettative dei clienti. Questo miglioramento continuo, attraverso il controllo di tutti i processi e la determinazione dei rischi e delle opportunità, impegna tutta l'organizzazione nello sviluppo di sistemi per garantire la sicurezza e l'affidabilità del prodotto e nella ricerca di soluzioni e tecnologie innovative.

OHSAS 18001 _ Sicurezza

KE ha attivato un Sistema di Gestione per la Sicurezza come parte integrante della propria organizzazione lavorativa, impegnandosi ad organizzare l'intera struttura al fine di perseguire degli obiettivi di miglioramento continuo in fatto di tutela della sicurezza e della salute. Sono promosse la formazione, la conoscenza e il rispetto della legislazione vigente in materia di Salute e Sicurezza sul lavoro, la cooperazione e la collaborazione, sono privilegiate le azioni preventive in modo da minimizzare la probabilità di condizioni di non conformità.

EN ISO 14001 _ Ambiente

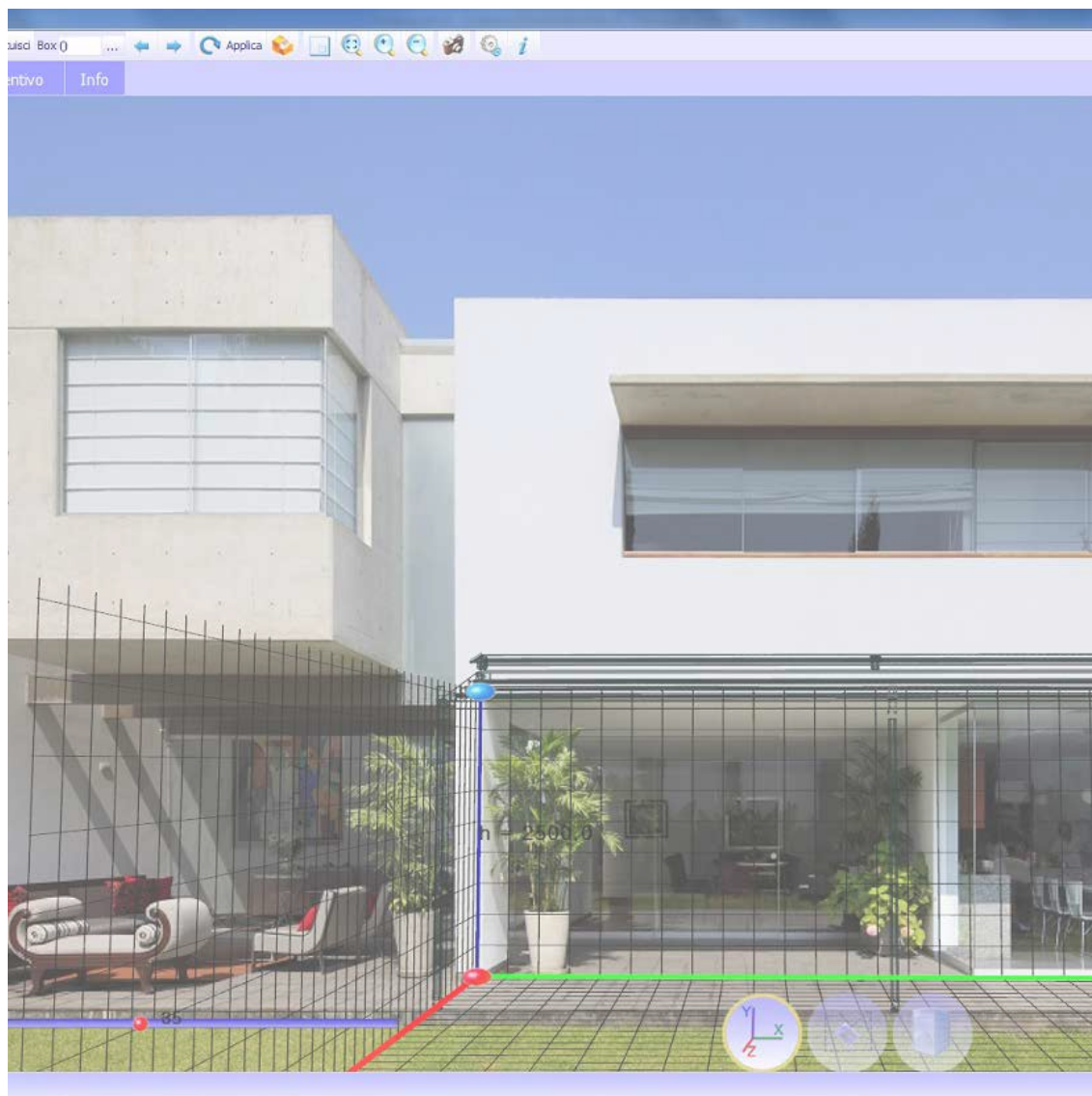
KE è certificata ISO 14001 per la gestione Ambientale e desidera porsi come esempio per il rispetto della risorsa ambientale e per il miglioramento continuo del suo sistema di gestione ambientale comprendendo esigenze ed aspettative delle parti interessate. Si impegna al miglioramento continuo e alla prevenzione dell'inquinamento nel rispetto di leggi, regolamenti e norme applicabili; rileva sistematicamente ogni impatto ambientale dei processi di lavorazione, promuove la cultura del recupero e del riciclo in azienda e nella filiera di produzione correlata.

MARCATURA CE _ EN 13561

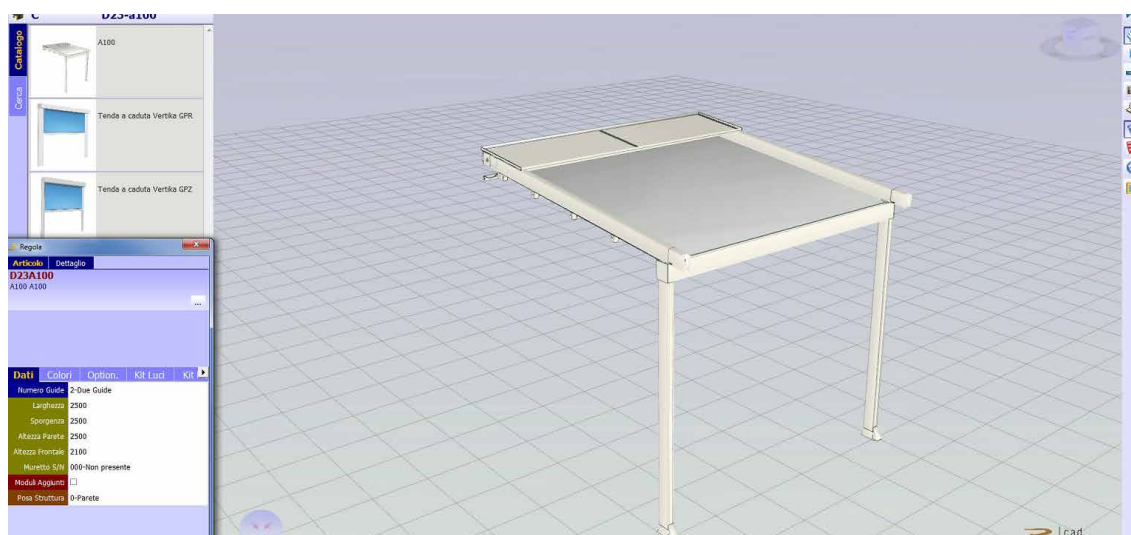
La marcatura CE delle tende da esterno segnala al Consumatore che il prodotto così etichettato può circolare liberamente nel mercato unico dell'UE, in quanto conforme alle disposizioni comunitarie che vedono nel principio di sicurezza il perno di ogni prodotto che abbia una normativa armonizzata di riferimento. La verifica della capacità di resistenza al vento; la chiara indicazione delle capacità della tenda di contribuire al risparmio energetico dell'edificio (g_{tot}) sono alcuni degli impegni che il Fabbrikante dedica al prodotto e che rende evidenti al Consumatore nell'apportare il Marchio CE completo di tutti i suoi elementi costitutivi. Il nome del fabbricante, la norma di riferimento (nel nostro caso EN 13561) accompagnano un prodotto correttamente adeguato alle indicazioni europee.

MARCATURA CE _ EN 1090-1

KE ha esteso nel 2015 la marcatura CE anche alle protezioni fisse da esterno che rientrano tra i componenti strutturali in alluminio contemplati dalla norma internazionale EN 1090-1. La marcatura dei prodotti assicura l'applicazione di una rigorosa progettazione strutturale e la fabbricazione con processi qualificati, risorse industriali adeguate e personale qualificato.



Il sistema ordini B2B KE è un servizio semplice e intuitivo per effettuare gli ordini comodamente online. Una grafica accattivante, numerose funzionalità ed una modalità di utilizzo facile e intuitiva che permette di accedere in tempo reale a tutte le informazioni relative allo storico degli ordini e al processamento di quelli attuali. Con il Configuratore 3D Cad Lite è invece possibile configurare i modelli Genius e Bioclimatica grazie ad un catalogo online costantemente aggiornato. Grazie ad un'interfaccia facile da utilizzare, consente inoltre di formulare un preventivo completo riducendo al minimo l'errore.



Home > Ambienti

Ambienti

La nostra missione è creare nuovi spazi outdoor da vivere in totale armonia. Grazie alle nostre **coperture solari e alle strutture per esterni personalizzate, potrai arredare con stile il tuo terrazzo, giardino, attico, ma anche modulare...** [Leggi di più](#)



La tecnologia BIM migliora il metodo di lavoro dei progettisti e ad oggi rappresenta la principale fonte di informazione per la realizzazione di un progetto. Con il BIM il modello è generato in un "3D parametrico" da cui possono discendere automaticamente una serie di informazioni come viste 2D, prospetti, sezioni ma anche computi metrici e molto altro. All'interno del sito KE è possibile trovare la galleria BIM dei principali modelli KE, le certificazioni e tutta la documentazione tecnica utile per ciascun prodotto: www.keoutdoordesign.com

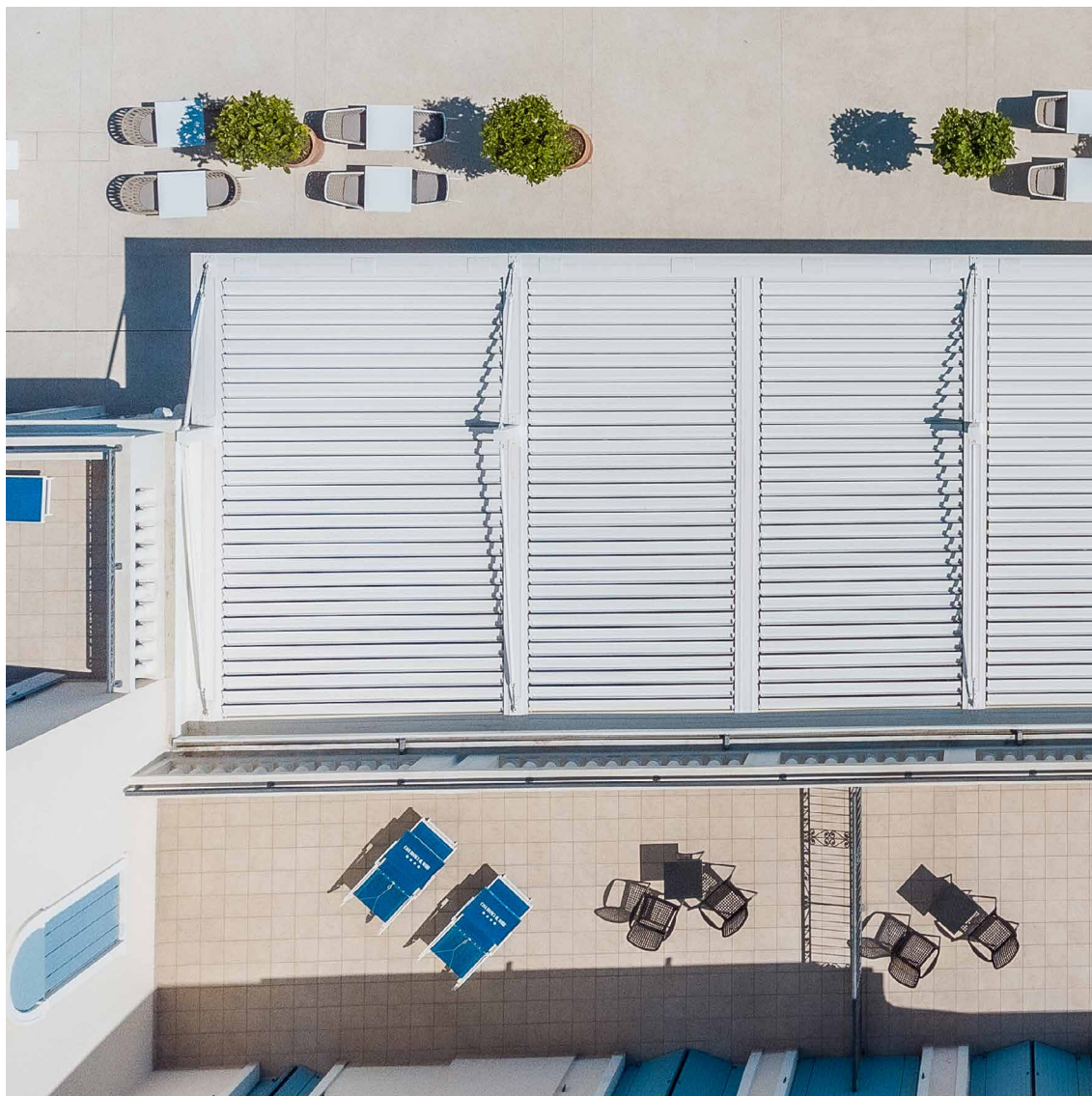
Area Clienti IT-IT

Referenze Area Media

Brochure e Cataloghi
BIM & 3D Models
Blog
News
Video

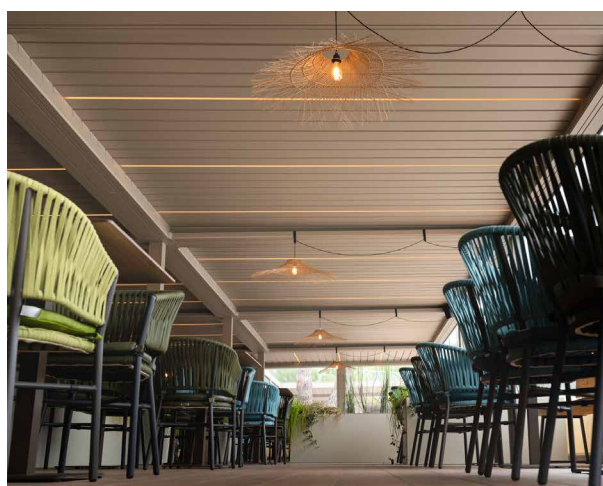
POWERED BY SYNCRONIA

KE SCREENY 85 - SINGLE UNIT VERSION	KE SCREENY BOX	KE SPACE	KE VENEZIA GOLD	Kedry SkyLife	KE SCREENY 85 - SINGLE UNIT VERSION



UN GRUPPO, UNA VISIONE, UN GRUPPO IN EVOLUZIONE

Dal 1987 KE progetta e produce tende a bracci, a cassonetto, a caduta, cappottine, pensiline ed è specializzata in strutture ombreggianti che valorizzano la vivibilità dell'outdoor, fino ad arrivare alla riprogettazione e il restyling dell'arredo urbano. Sia per la varietà di gamma che per la profondità delle configurazioni, KE è una realtà manifatturiera in grado di soddisfare le richieste più esigenti di designer, architetti, serramentisti, tappezzeri e professionisti dell'outdoor.



Migliorare l'esperienza

Grazie alla professionalità e all'esperienza di KE potrai affidarti a prodotti di qualità studiati per migliorare l'esperienza outdoor dei tuoi clienti. Con KE sarà più facile vivere lo spazio esterno in perfetta sintonia con l'ambiente circostante, ampliando i punti di vista e garantendo il massimo comfort in tutte le stagioni.