

LINE GLASS

20.04.2026_rev.01



KE



LINE GLASS

KE



↔ 1000 ↻ 300



↔ 120 ↻ 120

Vitrage panoramique (VEPA) coulissant sans profils reposant au sol. Rail inférieur de seulement 18 mm de haut.

Dimensions maximales 1000x300.

Coulissement des portes à gauche ou à droite avec changement de sens rapide y compris en phase de montage.

Système démontable pour un nettoyage facile.

Fermeture latérale ou centrale.

Empaquètement avec baies vitrées alignées.

Réglage en hauteur jusqu'à 8 mm pour chaque porte.

En présence de fortes pluies ou de pluies accompagnées de vent, l'étanchéité complète n'est pas garantie.

Large gamme de couleurs, dont le blanc RAL 9010, le blanc matt RAL 9010, RAL 7016 Iron, le Carbon rough, le Corten rough.

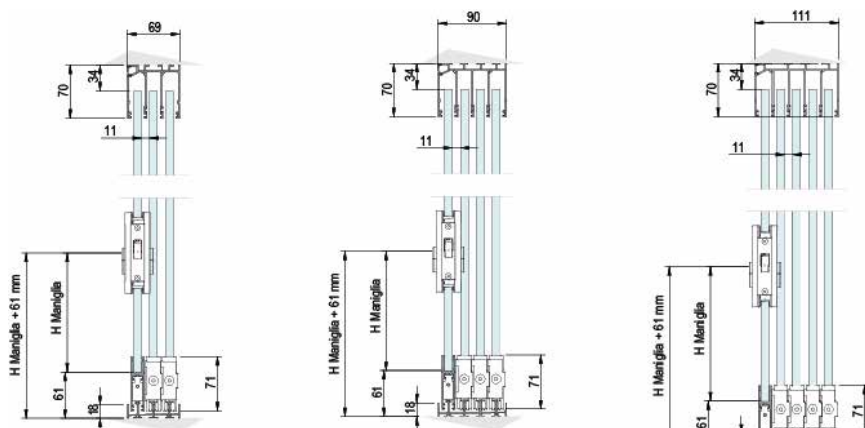
Les accessoires tels que les poignées, les capuchons de bas de caisse, etc. seront assortis à ces cinq couleurs, tandis que tous les autres seront de couleur argent ral anodisé.

Outre le verre clair (standard), il est possible d'opter pour du verre extra-clair, gravé, fumé, réfléchissant ou Float 55.4 (ce dernier uniquement sur le Line Glass 12).

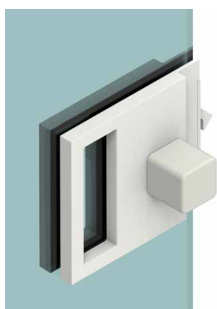
L'installation de Line Glass 12 avec verre float 55.4 n'est autorisée qu'au rez-de-chaussée.

Marquage CE selon EN 14531/1 : 2016.

Plan technique général



Fermeture standard de la poignée

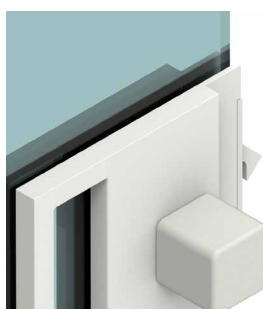


Bouton unique/Bouton intérieur+extérieur

Verrouillage en option



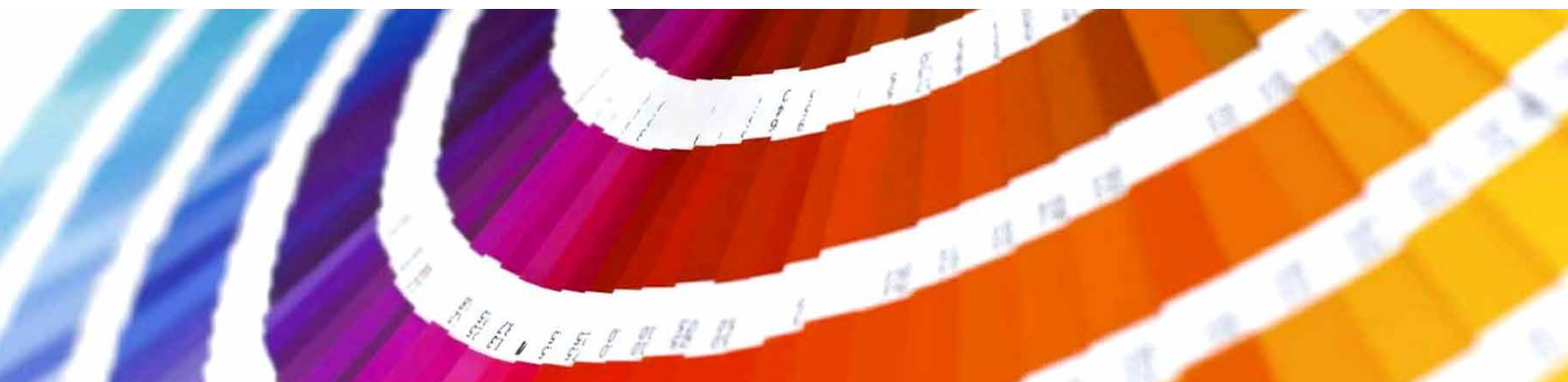
Clé/clé



Clé/poignée

Joint avec brosse



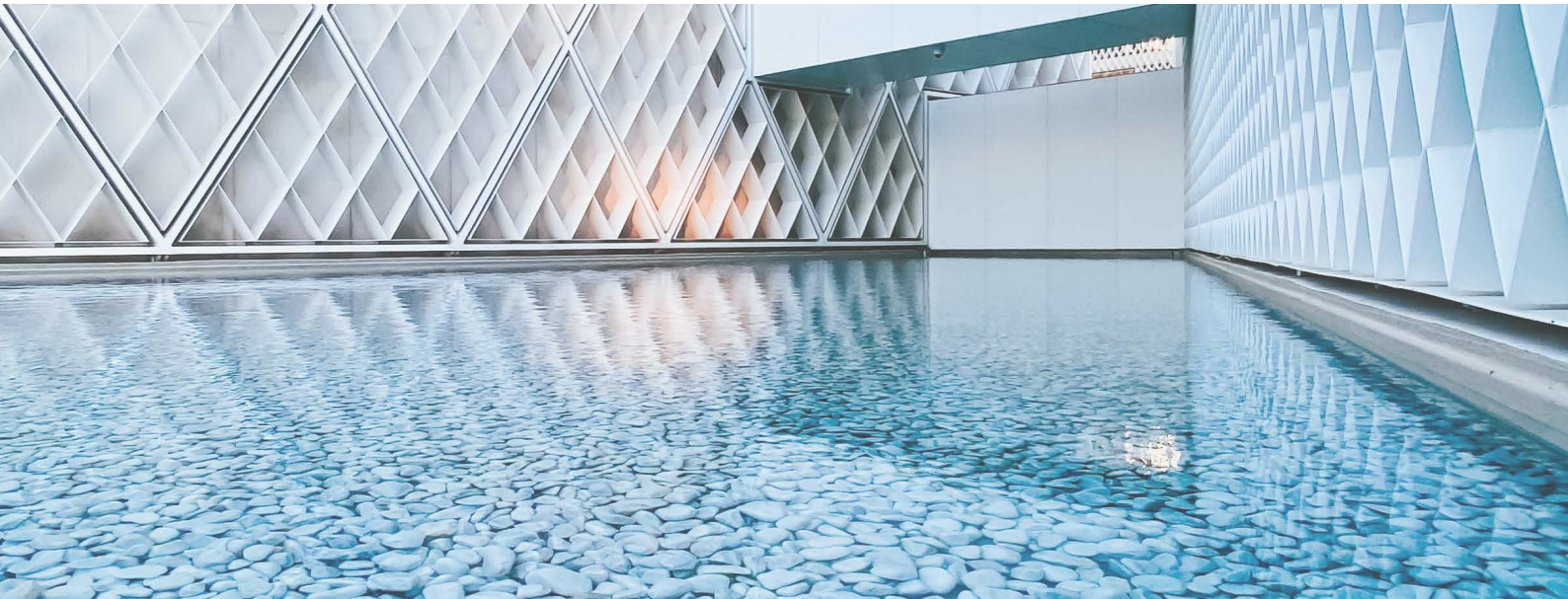


Le processus de laquage KE offre des normes de qualité élevées, avec un prétraitement en 8 étapes de dégraissage, de désoxydation et de traitement protecteur avant le laquage. Grâce à cette dernière phase, les composants et profilés sont davantage garantis contre des situations environnementales particulièrement sévères. À la fin du processus, les profilés et les composants sont peints avec des poudres époxy à base de résine polyester. Périodiquement, les détails de chaque composant traité sont testés au brouillard salin selon la norme ISO 9227 pour confirmer la conformité et la constance du procédé. La norme produit européenne EN 13561 : 2015 définit les classes de résistance à la corrosion des pièces métalliques qui composent le produit selon le tableau ci-dessous. Les tests effectués sur le laquage des composants et des profilés nous permettent de classer le produit dans la classe maximale réalisable selon EN 13561 : 2015, C2/4 (48 h - composants internes, 240 h - composants externes).

Equipé des systèmes de contrôle de processus les plus modernes, y compris un système de surveillance continue où les paramètres de travail sont enregistrés et corrigés toutes les 2 minutes, le nouveau secteur de laquage garantit l'amélioration des caractéristiques de qualité du produit, en minimisant le risque de pollution de l'environnement. Un choix né de la volonté d'être toujours à la pointe des technologies, de garantir la sécurité des opérateurs et d'assurer un faible impact environnemental. Grâce aux nanotechnologies, le revêtement mis en œuvre constitue une excellente base d'ancrage des peintures, assurant une excellente adhérence et résistance à la corrosion. L'usine, dans laquelle peuvent être traités des produits en aluminium ou en fer galvanisé d'une longueur allant jusqu'à 7 mètres, comprend 7 cuves de traitement, 1 étuve de séchage à double compartiment, 1 four de polymérisation et 1 station d'épuration pour le drainage des eaux de traitement. Le véritable centre d'intérêt de l'usine, cependant, est les deux cabines de revêtement en poudre, chacune avec 4 stations pour la retouche manuelle. Les cabines permettent une plus grande continuité de production, grâce à la réduction drastique des arrêts de machine pour les changements de couleur.

RESISTANCE A LA CORROSION

Classes	1	2	3	4
Composants internes	24	48		
Composants externes		48	96	240



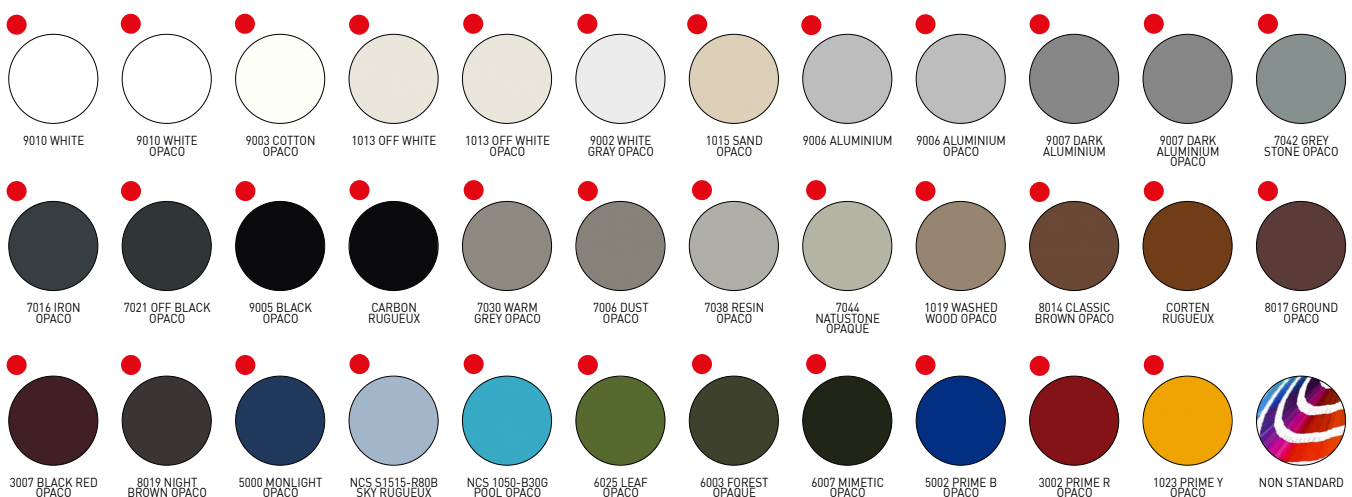
Lorsque nous affrontons la couleur, nous le faisons avec la conscience que notre monde entier est conçu par la lumière. Et la couleur n'est rien de plus qu'une décomposition de la lumière. La matière que nous observons absorbe les couleurs de l'iris, se référant à l'oeil uniquement la couleur qui le définit. C'est pourquoi il est si important de reconnaître le lien étroit qui existe entre la couleur et la matière. Pour ce projet, trois mots-clés guident la recherche: Mots, Lieux, Matières.

MOTS : Donner un nom aux couleurs est essentiel pour les rendre familières et facilement reconnaissables.

LIEUX : Les lieux définissent les couleurs. Reconnaître différentes typologies de lieux constitue un point de départ pour définir et suggérer des associations chromatiques.

MATÉRIAUX : Les objets ne vivent pas de manière isolée, mais s'harmonisent avec l'environnement qui les entoure: analyser les matériaux qui composent cet environnement aide à prendre des décisions ; par exemple, à décider si l'attitude du lieu est au mimétisme ou si, au contraire, il est destiné à devenir un repère architectural identifiable.

COLORIS RAL



● Ral standard (sans supplément)

COULEUR DES STRUCTURES	COULEURS DES ÉLÉMENTS EN PLASTIQUE
RAL 9010 WHITE OPACO	Blanc
RAL 9010 WHITE	Blanc
RAL 1013 OFF WHITE OPACO	Ivoire
RAL 1013 OFF WHITE	Ivoire
RAL 9006 ALUMINIUM OPACO	Noir/Gris
RAL 9006 ALUMINIUM	Noir/Gris
RAL 9007 DARK ALUMINIUM OPACO	Noir
RAL 9007 DARK ALUMINIUM	Noir/Gris
RAL 8014 CLASSIC BROWN OPACO	Noir
CORTEN RUGUEUX	Noir
RAL 7016 IRON OPACO	Noir
CARBON RUGUEUX	Noir
RAL 9005 BLACK OPACO	Noir
RAL 9003 COTTON OPACO	Blanc
RAL 9002 WHITE GRAY OPACO	Blanc
RAL 7038 RESIN OPACO	Noir/Gris
RAL 7044 NATURAL STONE OPACO	Noir/Gris
RAL 7030 WARM GREY OPACO	Noir/Gris
RAL 7042 GREY STONE OPACO	Noir/Gris
RAL 1015 SAND OPACO	Ivoire
RAL 1019 WASHED WOOD OPACO	Noir
RAL 7006 DUST OPACO	Noir
RAL 3007 BLACK RED OPACO	Noir
RAL 8017 GROUND OPACO	Noir
RAL 8019 BIGHT BROWN OPACO	Noir
RAL 7021 OFF BLACK OPACO	Noir
RAL 5000 MONLIGHT OPACO	Noir
NCS S1515-R80B SKY RUGUEUX	Noir
NCS 1050-B30G POOL OPACO	Noir
RAL 6025 LEAF OPACO	Noir
RAL 6003 WOOD OPACO	Noir
RAL 6007 MIMETIC OPACO	Noir
RAL 5002 PRIME B OPACO	Noir
RAL 3002 PRIME R OPACO	Noir
RAL 1023 PRIME Y OPACO	Ivoire

N.B. Pour les couleurs non indiquées, KE se réserve le droit de choisir la meilleure combinaison entre la couleur de la structure et celle des plastiques disponibles.



CERTIFICATIONS DU VERRE

Transparente (standard)

Caractéristiques lumineuses - EN 410
Transmission lumineuse: tv (%) 88
Réflexion lumineuse extérieure: pv (%) 8

Caractéristiques énergétiques - EN 410
Facteur solaire: g (%) 82
Réflexion énergétique: pe (%) 7

Propriétés thermiques - EN 673
Transmittance thermique: Ug (W/m².K) 5.6
(Traitement du verre HST en option)

Transparente Float 55.4 (unique Line Glass 12)

Caractéristiques lumineuses - EN 410
Transmission lumineuse: tv (%) 88
Réflexion lumineuse extérieure: pv (%) 8

Caractéristiques énergétiques - EN 410
Facteur solaire: g (%) 77
Réflexion énergétique: pe (%) 7

Propriétés thermiques - EN 673
Transmittance thermique: Ug (W/m².K) 5.3



Extra clair

Caractéristiques lumineuses - EN 410
Transmission lumineuse: tv (%) 91
Réflexion lumineuse extérieure: pv (%) 8

Caractéristiques énergétiques - EN 410
Facteur solaire: g (%) 90
Réflexion énergétique: pe (%) 7

Propriétés thermiques - EN 673
Transmittance thermique: Ug (W/m².K) 5.6
(Traitement du verre HST en option)



Miroir

Caractéristiques lumineuses - EN 410
Transmission lumineuse: tv (%) 32,5
Réflexion lumineuse extérieure: pv (%) 23,4

Caractéristiques énergétiques - EN 410
Facteur solaire: g (%) 42,8
Réflexion énergétique: pe (%) 19,3

Propriétés thermiques - EN 673
Transmittance thermique: Ug (W/m².K) 5.3
(Traitement du verre HST en option)



CERTIFICATION



CERTIFICATIONS DU VERRE

Dépoli

Caractéristiques lumineuses - EN 410
Transmission lumineuse: tv (%) 87
Réflexion lumineuse extérieure: pv (%) 7

Caractéristiques énergétiques - EN 410
Facteur solaire: g (%) 80
Réflexion énergétique: pe (%) 6

Propriétés thermiques - EN 673
Transmittance thermique: Ug (W/m².K) 5.6
(Traitement du verre HST en option)



Fumé

Caractéristiques lumineuses - EN 410
Transmission lumineuse: tv (%) 26
Réflexion lumineuse extérieure: pv (%) 5

Caractéristiques énergétiques - EN 410
Facteur solaire: g (%) 43
Réflexion énergétique: pe (%) 5

Propriétés thermiques - EN 673
Transmittance thermique: Ug (W/m².K) 5.6
(Traitement du verre HST en option)



Certification

Line Glass est soumis à des tests en laboratoire afin de garantir une résistance et une sécurité maximales. Une qualité certifiée par l'Istituto Giordano S.p.A., organisme faisant partie du groupe des organismes notifiés CE qui opère dans le domaine de la certification des produits et des essais en laboratoire sur les matériaux.

Line Glass est marqué CE selon la norme EN 14351-1:2016.

Paramètre	Norma	Valore	Classe
Trasmissione luminosa (TV)	EN 410	87	3
Riflessione luminosa esterna (PV)	EN 410	7	1
Fattore solare (g)	EN 410	80	3
Riflessione energetica (PE)	EN 410	6	1
Trasmissione termica (Ug)	EN 673	5.6	3

Paramètre	Norma	Valore	Classe
Resistenza alla rottura (R)	EN 12150	100	3
Resistenza alla rottura (R)	EN 12150	100	3
Resistenza alla rottura (R)	EN 12150	100	3

DICHIARAZIONE DI PRESTAZIONE
00001-CPR-2020-11-02

Ai sensi dell'Allegato III del Regolamento (UE) n.305/2011 del 9 marzo 2011
modificato dal Regolamento Delegato (UE) n.574/2014 del 21 febbraio 2014

Codice di identificazione unico del prodotto: LINE GLASS

Uso previsto del prodotto: Porta esterna pedonale

Nome e indirizzo del fabbricante: KE PROTEZIONI SOLARI S.r.l., Via Calnova 160/a, 30020 Noventa di Piave (VE) – Italia

Sistema di valutazione e verifica della costanza di prestazione: Sistema 3

Norma armonizzata: UNI EN 14351-1:2016 - Finestre e porte - Norma di prodotto, caratteristiche prestazionali - Parte 1:
Finestre e porte esterne pedonali

Organismo notificato: Istituto Giordano S.p.A, laboratorio di prova notificato n. 0407

Dimensioni:

Denominazione	Tipo apertura	Larghezza massima L	Altezza massima H	Numero vetri N
LINE GLASS 5x3	Apertura singola	500 cm	300 cm	5
LINE GLASS 7x3	Apertura doppia	700 cm	300 cm	8

Prestazioni dichiarate:

Caratteristiche essenziali	Specifica tecnica armonizzata	Norma di prova
Resistenza al carico del vento: Classe 1	UNI EN 14351-1:2016	UNI EN 12211:2016

La fornitura dei prodotti sopra indicati è conforme all'insieme delle prestazioni dichiarate.
Si rilascia la presente dichiarazione di prestazione in conformità al regolamento (UE) n.305/2011 sotto la responsabilità esclusiva del fabbricante sopra indentificato.



EN 14351-1:2016

Noventa di Piave, 02 Novembre 2020

KE PROTEZIONI SOLARI S.r.l.

Simone Mazzon
Amministratore delegato



EN ISO 9001 _ Qualité

KE a adopté un système de gestion de la qualité conforme aux exigences UNI EN ISO 9001 afin de maintenir et d'améliorer la qualité de l'entreprise et de poursuivre la satisfaction des attentes des clients. Cette amélioration continue, à travers la maîtrise de tous les processus et la détermination des risques et opportunités, engage l'ensemble de l'organisation dans le développement de systèmes garantissant la sécurité et la fiabilité du produit et dans la recherche de solutions et technologies innovantes.

OHSAS 18001 _ Sécurité

KE a activé un Système de Gestion de la Sécurité comme partie intégrante de son organisation de travail, s'engageant à organiser l'ensemble de la structure afin de poursuivre les objectifs d'amélioration continue en termes de sécurité et de protection de la santé. La formation, la connaissance et le respect de la législation en vigueur sur la Santé et la Sécurité au travail sont promus, la coopération et la collaboration, les actions préventives sont privilégiées afin de minimiser la probabilité de conditions de non-conformité.

EN ISO 14001 _ Environnement

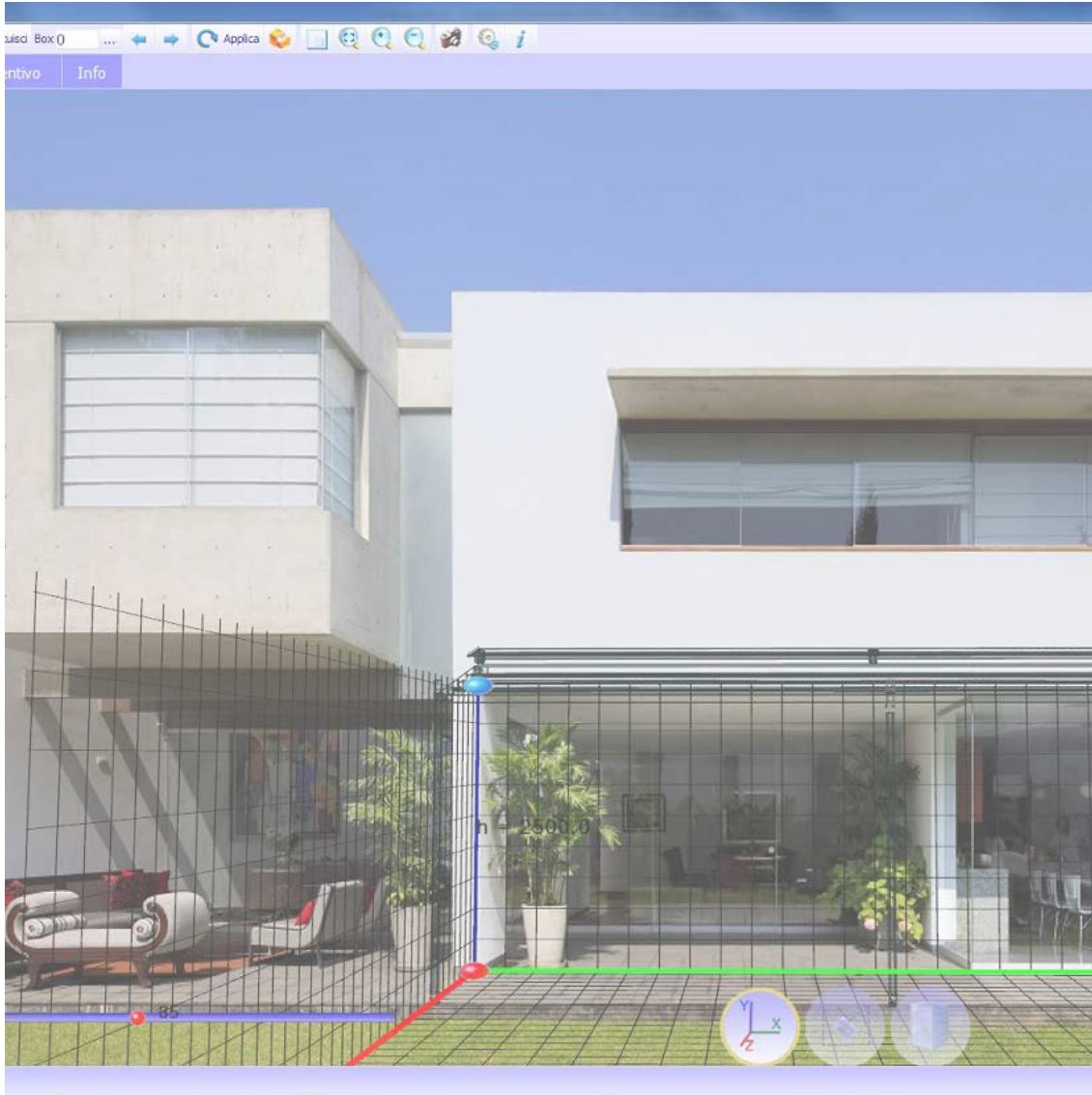
KE est certifiée ISO 14001 pour le management environnemental et souhaite se montrer exemplaire pour le respect de l'environnement et pour l'amélioration continue de son système de management environnemental en comprenant les besoins et attentes des parties intéressées. Elle s'engage à l'amélioration continue et à la prévention de la pollution dans le respect des lois, règlements et normes applicables ; détecte systématiquement tout impact environnemental des procédés de fabrication, promeut la culture de la récupération et du recyclage dans l'entreprise et dans la chaîne de production associée.

MARQUAGE CE _ EN 13561

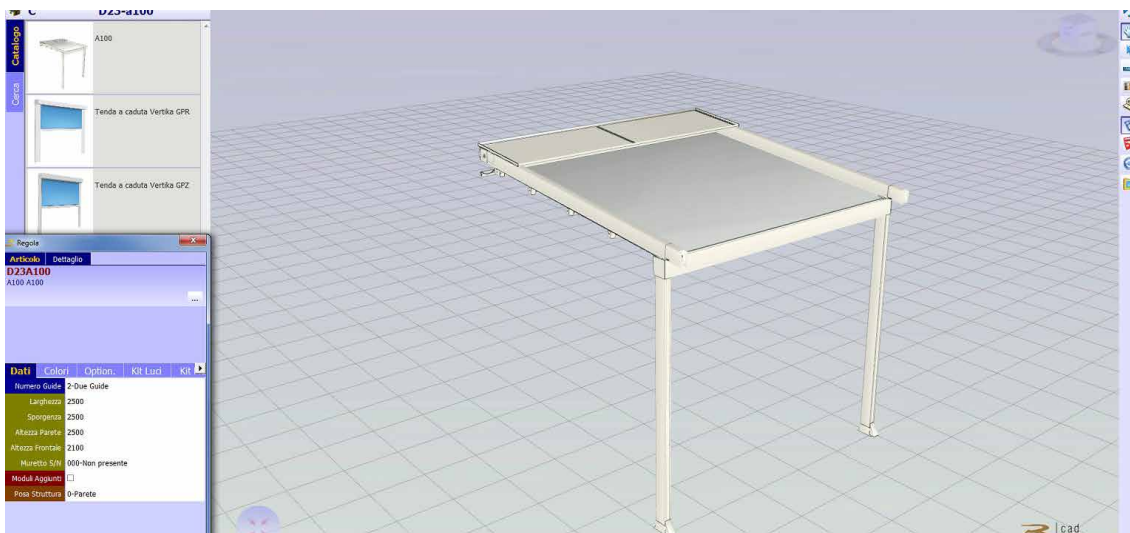
Le marquage CE des stores extérieurs signale au Consommateur que le produit ainsi étiqueté peut circuler librement dans le marché unique de l'UE, car il est conforme aux dispositions communautaires qui font du principe de sécurité le pivot de tout produit disposant d'un référentiel harmonisé. Vérification de la capacité de résistance au vent ; l'indication claire de la capacité du store à contribuer à l'économie d'énergie du bâtiment (gtot) sont quelques-uns des engagements que le fabricant consacre au produit et qui le rendent clair au consommateur en apposant le marquage CE complet avec tous ses éléments constitutifs. Le nom du fabricant, la norme de référence (dans notre cas EN 13561) accompagnent un produit bien adapté aux indications européennes.

MARQUAGE CE _ EN 1090-1

KE a étendu le marquage CE en 2015 également aux protections extérieures fixes qui font partie des composants structurels en aluminium couverts par la norme internationale EN 1090-1. Le marquage des produits garantit l'application d'une conception structurelle et d'une fabrication rigoureuse avec des processus qualifiés, des ressources industrielles adéquates et un personnel qualifié.



Le système de commande KE B2B est un service simple et intuitif permettant de passer des commandes en ligne de manière pratique. Un graphisme attrayant, de nombreuses fonctionnalités et un mode d'utilisation simple et intuitif qui permet d'accéder en temps réel à toutes les informations relatives à l'historique des commandes et au traitement des commandes en cours. Avec le configurateur 3D Cad Lite, vous pouvez configurer les modèles Gennius et Bioclimatica grâce à un catalogue en ligne constamment mis à jour. Grâce à une interface facile à utiliser, il vous permet également de formuler un devis complet avec un minimum d'erreurs.



Home > Ambienti

Ambienti

La nostra missione è creare nuovi spazi outdoor da vivere in totale armonia. Grazie alle nostre **coperture solari e alle strutture per esterni personalizzate**, potrai **arredare con stile il tuo terrazzo, giardino, attico, ma anche modulare...** [Leggi di più](#)



Design e personalizzazione

Le tende da sole KE sono progettate pensando al miglior dialogo possibile tra forme architettoniche, gusto personale ed esigenze funzionali.

La tecnologia BIM améiore la méthode de travail des concepteurs et constitue désormais la principale source d'information pour la réalisation d'un projet. Avec le BIM, le modèle est généré dans une "3D paramétrique" à partir de laquelle une série d'informations telles que des vues 2D, des élévations, des sections mais aussi des calculs métriques et bien d'autres choses encore peuvent être automatiquement dérivées. Sur le site web de KE, vous trouverez la galerie BIM des principaux modèles KE, les certifications et toute la documentation technique utile pour chaque produit : www.keoutdoordesign.com

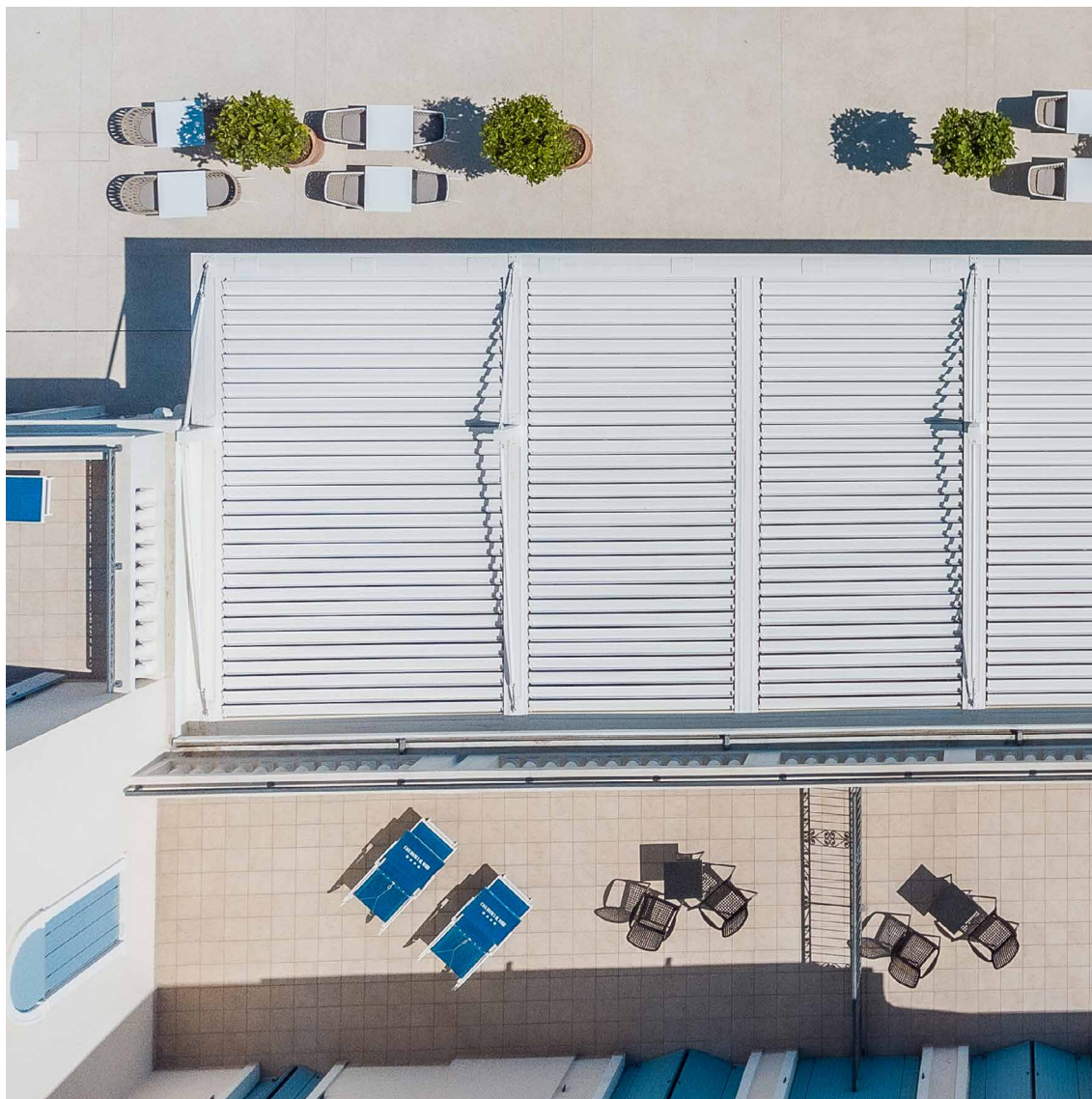
Area Clienti IT-IT

Referenze Area Media

Brochure e Cataloghi
BIM & 3D Models
Blog
News
Video

POWERED BY SYNCRONIA

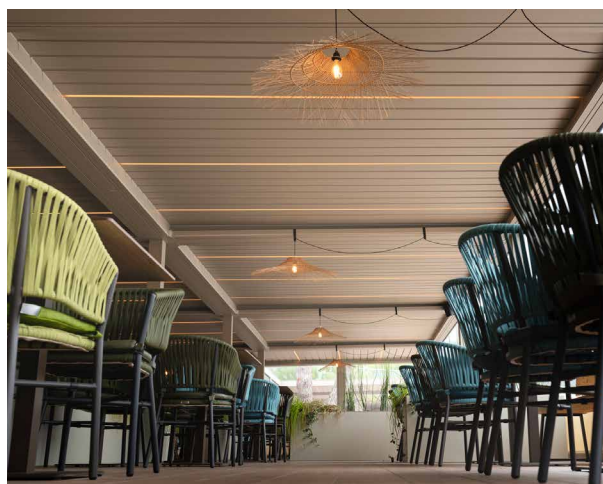
KE SCREENY 85 - SINGLE UNIT VERSION	KE SCREENY BOX	KE SPACE	KE VENEZIA GOLD	Kedry SkyLife	KE SCREENY 85 - SINGLE UNIT VERSION



UN GROUPE, UNE VISION, UN GROUPE EN ÉVOLUTION

Depuis 1987, KE conçoit et fabrique des stores à bras, des stores à cassette, des stores à projection, des auvents, des abris et est spécialisée dans les structures d'ombrage qui améliorent l'habitabilité des espaces extérieurs, jusqu'au réaménagement et au restyling du mobilier urbain. Tant pour la variété de la gamme que pour la profondeur des configurations, KE est une réalité de fabrication capable de satisfaire les demandes les plus exigeantes.

Les exigences les plus élevées des designers, architectes, fabricants de portes et fenêtres, tapissiers et professionnels de l'extérieur.



Améliorer l'expérience

Grâce au professionnalisme et à l'expérience de KE, vous pouvez compter sur des produits de qualité conçus pour améliorer l'expérience extérieure de vos clients. Avec KE, il sera plus facile de vivre l'espace extérieur en parfaite harmonie avec le milieu environnant, en élargissant les points de vue et en assurant un confort maximal en toutes saisons.