

LINE GLASS

20.04.2026_rev.01

KE





LINE GLASS

KE



↔ 1000 ↻ 300



↔ 120 ↻ 120

Ventanas correderas (VEPA) con hojas sin perfiles y guía de suelo de altura reducida a sólo 18 mm.

Dimensiones máximas 1000x300

Desplazamiento de las puertas hacia la izquierda o la derecha, con cambio de sentido rápido incluso en fase de obra.

Sistema desmontable para una limpieza fácil.

Cierre lateral o central.

Plegado con cristaleras alineadas.

Regulación en altura hasta 8 mm para cada puerta.

En presencia de fuertes lluvias o lluvias acompañadas de viento no se asegura la completa impermeabilidad.

Amplia gama de colores, incluyendo el blanco RAL 9010, el blanco mate RAL 9010, RAL 7016 Iron, el Carbon áspero y Corten áspero.

Los accesorios, como las manillas, las tapas del fondo del fajín, etc., irán a juego con estos cinco colores, mientras que todos los demás serán de color ral anodizado plateado.

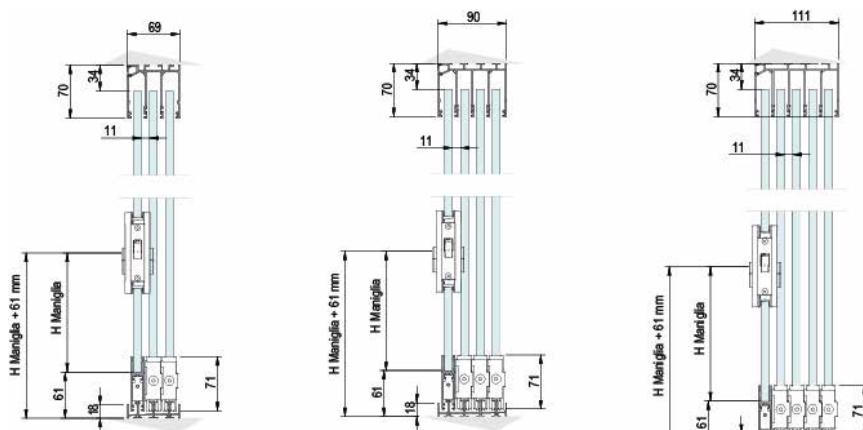
Además del cristal transparente (estándar), existe la opción de cristal extraclaro, grabado, ahumado, reflectante o Float 55.4 (este último sólo en la Line Glass 12).

La instalación de Line Glass 12 con vidrio float 55.4 solo está permitida en la planta baja.

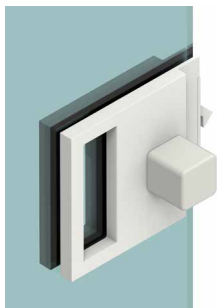
Marcado CE según la norma EN 14531/1:2016.

INFORMACIÓN TÉCNICA

Dibujo tecnico general



Cierre de asa estándar

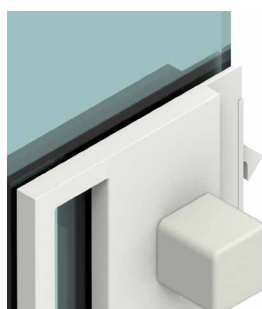


Mono-pomo/Pomo interior+exterior

Bloqueo Opcional



llave/llave

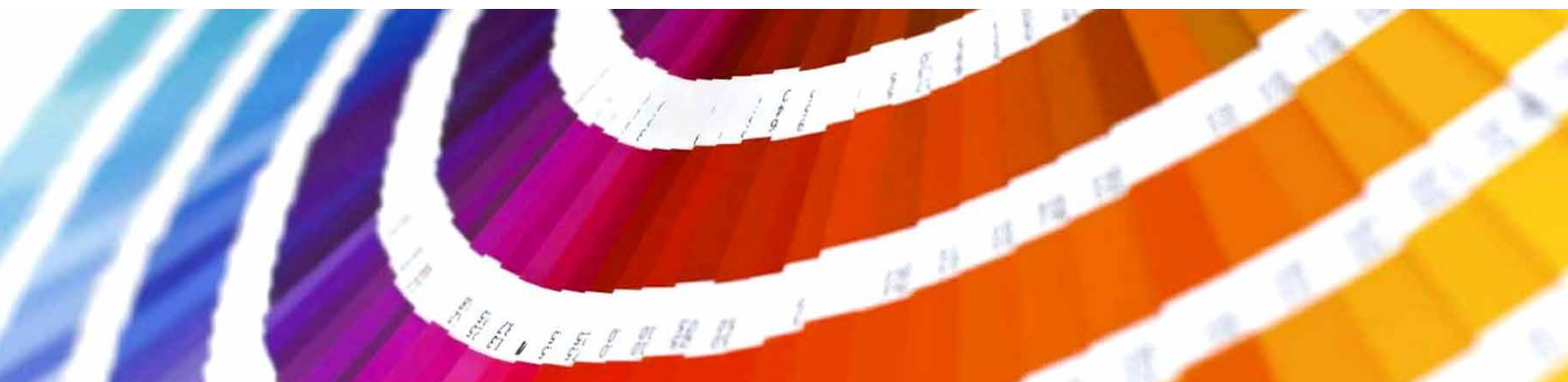


llave/tirador

INFORMACIÓN TÉCNICA

Goma con felpudo





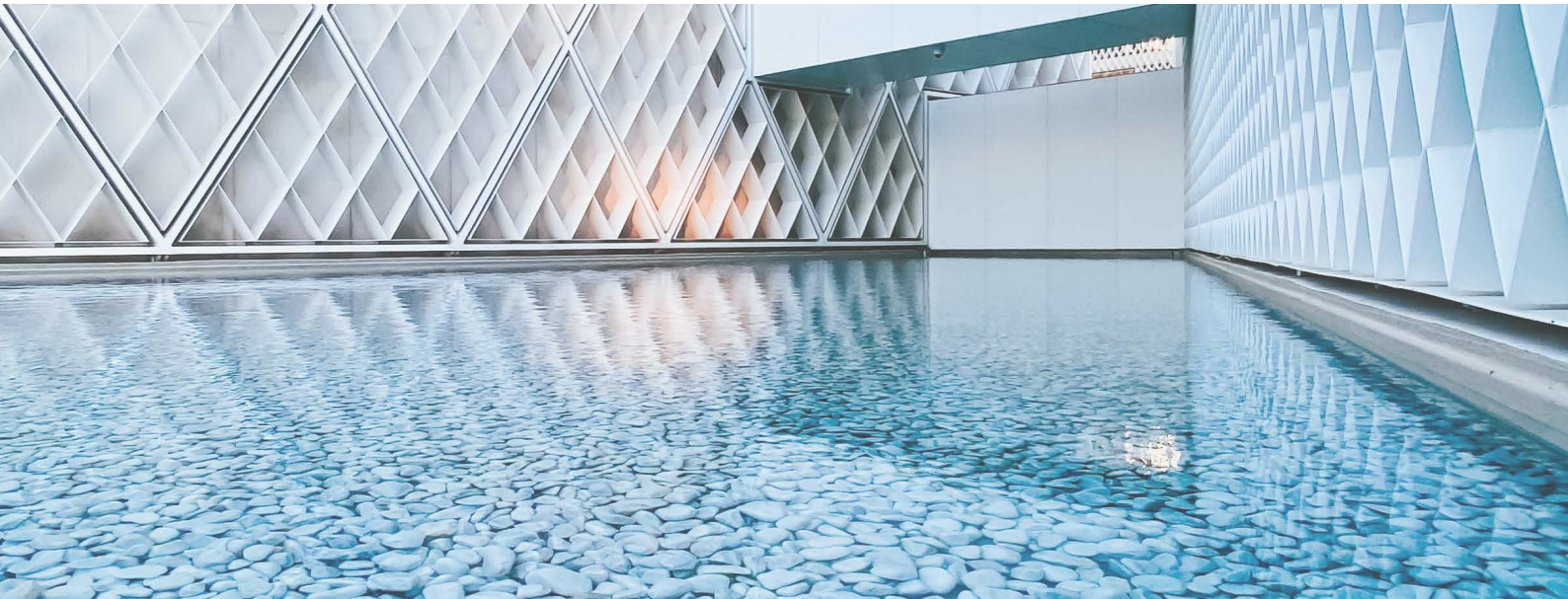
El proceso de pintura KE prevé estándares de calidad elevados, con un pretratamiento de 8 fases de desengrase, desoxidación, y un tratamiento protector antes de la pintura. Gracias a esta última fase, los componentes y perfiles están aún más protegidos contra situaciones ambientales particularmente graves. Al final del proceso los perfiles y los componentes son pintados con polvos epoxi a base de resina de poliéster. Periódicamente los detalles de cada componente tratado son probados en niebla salina según la norma ISO 9227 que confirman la conformidad y constancia del proceso. La norma de producto europea EN 13561:2015 define las clases de resistencia a la corrosión de las partes metálicas que constituyen el producto según la tabla indicada debajo. Los tests efectuados sobre la pintura de los componentes y perfiles nos permiten clasificar el producto en la clase máxima alcanzable según la EN 13561: 2015, C2/4 (48 h - componentes internos, 240 h - componentes externos).

Equipado con los más modernos sistemas de control de proceso entre los cuales, una instalación de monitorización continua donde se registran y corrigen los parámetros de trabajo cada 2 minutos, el nuevo compartimento de pintura garantiza la mejora de las características cualitativas del producto, limitando al máximo el riesgo de contaminación ambiental. Una elección nacida de la voluntad de estar siempre a la vanguardia con las tecnologías, garantizar la seguridad del operador y asegurar un bajo impacto ambiental. Gracias a las nanotecnologías, el revestimiento llevado a cabo constituye una excelente base para la adherencia de las pinturas, asegurando una óptima adhesión y resistencia a la corrosión. La instalación, en la cual podrán ser tratados productos en aluminio o hierro galvanizado con un largo de hasta 7 metros, prevé 7 tinas de tratamiento, 1 horno de secado de doble compartimento, 1 horno de polimerización y 1 instalación de depuración para el tratamiento de las aguas de descarga. El verdadero núcleo de la instalación son las dos cabinas de pintura con polvos, cada una con 4 ubicaciones para el retoque manual. Las cabinas permiten una mayor continuidad productiva, gracias a la drástica reducción de las paradas de la instalación para el cambio de color.

RESISTENCIA A LA CORROSIÓN

Clases	1	2	3	4
Componentes internos	24	48		
Componentes externos		48	96	240

COLORES



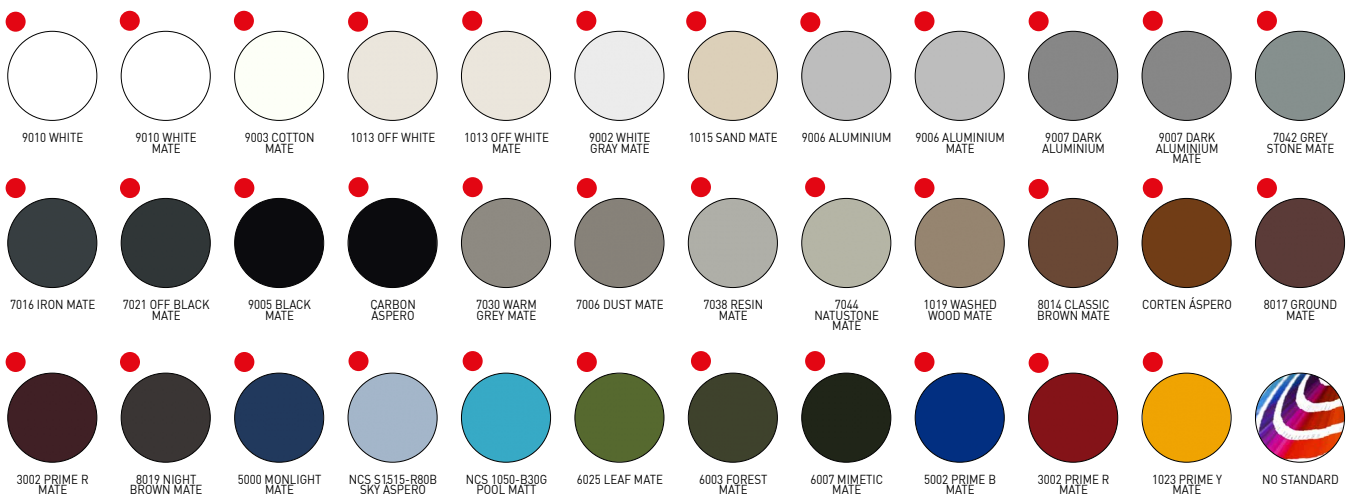
Cuando hablamos del color, lo hacemos sabiendo que todo nuestro mundo está dibujado por la luz. Y el color no es otra cosa que una composición de la luz. La materia que observamos absorbe todos los colores del arcoíris, enviando a la mirada solamente el color que la define. Es por eso que es tan importante reconocer la relación estrecha que existe entre color y materia. Para este proyecto, tres son las palabras claves que guían la búsqueda: Palabras, Lugares, Materiales.

PALABRAS: Dar un nombre a los colores es importante para hacerlos familiares, fácilmente reconocibles.

LUGARES: Los lugares definen los colores. Reconocer diferentes tipologías de lugares es un punto de partida para definir y sugerir combinaciones cromáticas.

MATERIALES: Los objetos no viven de manera solitaria, sino que se combinan con el ambiente que los rodea: analizar los materiales que componen el ambiente mismo ayuda a tomar decisiones; a decidir, por ejemplo, si la actitud del lugar va de la mano con el mimetismo o si, en cambio, el mismo está destinado a ser una señal arquitectónica reconocible.

COLORES RAL



● Ral estándar (sin suplemento)

COLORES

COLOR DE LAS ESTRUCTURAS	COLOR DE LOS PLÁSTICOS
RAL 9010 WHITE MATE	Blanco
RAL 9010 WHITE	Blanco
RAL 1013 OFF WHITE MATE	Marfil
RAL 1013 OFF WHITE	Marfil
RAL 9006 ALUMINIUM MATE	Negro/Gris
RAL 9006 ALUMINIUM	Negro/Gris
RAL 9007 DARK ALUMINIUM MATE	Negro
RAL 9007 DARK ALUMINIUM	Negro/Gris
RAL 8014 CLASSIC BROWN MATE	Negro
CORTEN ÁSPERO	Negro
RAL 7016 IRON MATE	Negro
CARBON ÁSPERO	Negro
RAL 9005 BLACK MATE	Negro
RAL 9003 COTTON MATE	Blanco
RAL 9002 WHITE GRAY MATE	Blanco
RAL 7038 RESIN MATE	Negro/Gris
RAL 7044 NATURAL STONE MATE	Negro/Grigio
RAL 7030 WARM GREY MATE	Negro/Gris
RAL 7042 GREY STONE MATE	Negro/Gris
RAL 1015 SAND MATE	Marfil
RAL 1019 WASHED WOOD MATE	Negro
RAL 7006 DUST MATE	Negro
RAL 3007 BLACK RED MATE	Negro
RAL 8017 GROUND MATE	Negro
RAL 8019 BIGHT BROWN MATE	Negro
RAL 7021 OFF BLACK MATE	Negro
RAL 5000 MONLIGHT MATE	Negro
NCS S1515-R80B SKY ÁSPERO	Negro
NCS 1050-B30G POOL MATE	Negro
RAL 6025 LEAF MATE	Negro
RAL 6003 WOOD MATE	Negro
RAL 6007 MIMETIC MATE	Negro
RAL 5002 PRIME B MATE	Negro
RAL 3002 PRIME R MATE	Negro
RAL 1023 PRIME Y MATE	Marfil

Nota: En los colores no indicados, KE se reserva el derecho de elegir la mejor combinación entre el color de la estructura y el color de los plásticos disponibles.



CERTIFICACIONES DE VIDRIO

Transparente (standard)

Características luminosas - EN 410
Transmisión luminosa: tv (%) 88
Reflejo luminoso externo: pv (%) 8

Características energéticas - EN 410
Factor solar: g (%) 82
Reflexión energética: pe (%) 7

Propiedades térmicas - EN 673
Transmitancia térmica: Ug (W/m².K) 5.6
(Tratamiento de vidrio HST opcional)

Transparente Float 55.4 (solo Line Glass 12)

Características luminosas - EN 410
Transmisión luminosa: tv (%) 88
Reflejo luminoso externo: pv (%) 8

Características energéticas - EN 410
Factor solar: g (%) 77
Reflexión energética: pe (%) 7

Propiedades térmicas - EN 673
Transmitancia térmica: Ug (W/m².K) 5.3



Extra claro

Características luminosas - EN 410
Transmisión luminosa: tv (%) 91
Reflejo luminoso externo: pv (%) 8

Características energéticas - EN 410
Factor solar: g (%) 90
Reflexión energética: pe (%) 7

Propiedades térmicas - EN 673
Transmitancia térmica: Ug (W/m².K) 5.6
(Tratamiento de vidrio HST opcional)



Reflectante

Características luminosas - EN 410
Transmisión luminosa: tv (%) 32,5
Reflejo luminoso externo: pv (%) 23,4

Características energéticas - EN 410
Factor solar: g (%) 42,8
Reflexión energética: pe (%) 19,3

Propiedades térmicas - EN 673
Transmitancia térmica: Ug (W/m².K) 5.3
(Tratamiento de vidrio HST opcional)





CERTIFICACIONES DE VIDRIO

Acidate

Características luminosas - EN 410
 Transmisión luminosa: tv (%) 87
 Reflejo luminoso externo: pv (%) 7

Características energéticas - EN 410
 Factor solar: g (%) 80
 Reflexión energética: pe (%) 6

Propiedades térmicas - EN 673
 Transmitancia térmica: Ug (W/m².K) 5.6
 (Tratamiento de vidrio HST opcional)



Fumé

Características luminosas - EN 410
 Transmisión luminosa: tv (%) 26
 Reflejo luminoso externo: pv (%) 5

Características energéticas - EN 410
 Factor solar: g (%) 43
 Reflexión energética: pe (%) 5

Propiedades térmicas - EN 673
 Transmitancia térmica: Ug (W/m².K) 5.6
 (Tratamiento de vidrio HST opcional)



Cetificados

Line Glass se somete a pruebas de laboratorio para garantizar la máxima resistencia y seguridad. Una calidad certificada por el Instituto Giordano S.p.A., organismo incluido en el grupo de organismos notificados CE que opera en el campo de la certificación de productos y ensayos de laboratorio sobre materiales.

Line Glass cuenta con la marca CE según la norma EN 14351-1:2016.

ISTITUTO GIORDANO
 BAPPORTO DI PROVA N. 3722567/3403/CFR
 BMT S.p.A.
 per la serie produttiva "LINE GLASS TAT"
 per la serie produttiva "LINE GLASS TAT"
 per la serie produttiva "LINE GLASS TAT"
 per la serie produttiva "LINE GLASS TAT"

Descrizione	Valore	Norma di riferimento	Classe
Resistenza a flessione	100 MPa	EN 12258	3
Resistenza a flessione	100 MPa	EN 12258	3
Resistenza a flessione	100 MPa	EN 12258	3
Resistenza a flessione	100 MPa	EN 12258	3
Resistenza a flessione	100 MPa	EN 12258	3
Resistenza a flessione	100 MPa	EN 12258	3
Resistenza a flessione	100 MPa	EN 12258	3
Resistenza a flessione	100 MPa	EN 12258	3
Resistenza a flessione	100 MPa	EN 12258	3
Resistenza a flessione	100 MPa	EN 12258	3

ISTITUTO GIORDANO
 BAPPORTO DI PROVA N. 3722567/3403/CFR
 BMT S.p.A.
 per la serie produttiva "LINE GLASS TAT"
 per la serie produttiva "LINE GLASS TAT"
 per la serie produttiva "LINE GLASS TAT"
 per la serie produttiva "LINE GLASS TAT"

Descrizione	Valore	Norma di riferimento	Classe
Resistenza a flessione	100 MPa	EN 12258	3
Resistenza a flessione	100 MPa	EN 12258	3
Resistenza a flessione	100 MPa	EN 12258	3
Resistenza a flessione	100 MPa	EN 12258	3
Resistenza a flessione	100 MPa	EN 12258	3
Resistenza a flessione	100 MPa	EN 12258	3
Resistenza a flessione	100 MPa	EN 12258	3
Resistenza a flessione	100 MPa	EN 12258	3
Resistenza a flessione	100 MPa	EN 12258	3
Resistenza a flessione	100 MPa	EN 12258	3

DICHIARAZIONE DI PRESTAZIONE
00001-CPR-2020-11-02

Ai sensi dell'Allegato III del Regolamento (UE) n.305/2011 del 9 marzo 2011
 modificato dal Regolamento Delegato (UE) n.574/2014 del 21 febbraio 2014

Codice di identificazione unico del prodotto: LINE GLASS

Uso previsto del prodotto: Porta esterna pedonale

Nome e indirizzo del fabbricante: KE PROTEZIONI SOLARI S.r.l., Via Calnova 160/a, 30020 Noventa di Piave (VE) – Italia

Sistema di valutazione e verifica della costanza di prestazione: Sistema 3

Norma armonizzata: UNI EN 14351-1:2016 - *Finestre e porte - Norma di prodotto, caratteristiche prestazionali - Parte 1: Finestre e porte esterne pedonali*

Organismo notificato: Istituto Giordano S.p.A, laboratorio di prova notificato n. 0407

Dimensioni:

Denominazione	Tipo apertura	Larghezza massima L	Altezza massima H	Numero vetri N
LINE GLASS 5x3	Apertura singola	500 cm	300 cm	5
LINE GLASS 7x3	Apertura doppia	700 cm	300 cm	8

Prestazioni dichiarate:

Caratteristiche essenziali	Specifica tecnica armonizzata	Norma di prova
Resistenza al carico del vento: Classe 1	UNI EN 14351-1:2016	UNI EN 12211:2016

La fornitura dei prodotti sopra indicati è conforme all'insieme delle prestazioni dichiarate.
 Si rilascia la presente dichiarazione di prestazione in conformità al regolamento (UE) n.305/2011 sotto la responsabilità esclusiva del fabbricante sopra indentificato.



EN 14351-1:2016

Noventa di Piave, 02 Novembre 2020

KE PROTEZIONI SOLARI S.r.l.

Simone Mazzon
 Amministratore delegato



EN ISO 9001 _ Calidad

KE ha adoptado un Sistema de Gestión de la Calidad que cumple con los requisitos EN ISO 9001 con el fin de mantener y aumentar la calidad empresarial y perseguir la satisfacción de las expectativas de los clientes. Esta continua mejoría, mediante el control de todos los procesos y la determinación de los riesgos y oportunidades, compromete a toda la organización en el desarrollo de sistemas para garantizar la seguridad y fiabilidad del producto y en la búsqueda de soluciones y tecnologías innovadoras.

OHSAS 18001 _ Seguridad

KE ha activado un Sistema de Gestión de la Seguridad como parte integral de su organización de trabajo, comprometiéndose a organizar toda la estructura con el fin de perseguir objetivos de mejora continua en el campo de la seguridad y protección de la salud. Se promueve la formación, el conocimiento y el cumplimiento de la legislación vigente en materia de Salud y Seguridad en el trabajo, cooperación y colaboración, se prefieren acciones preventivas con el fin de minimizar la probabilidad de condiciones de incumplimiento.

EN ISO 14001 _ Medio ambiente

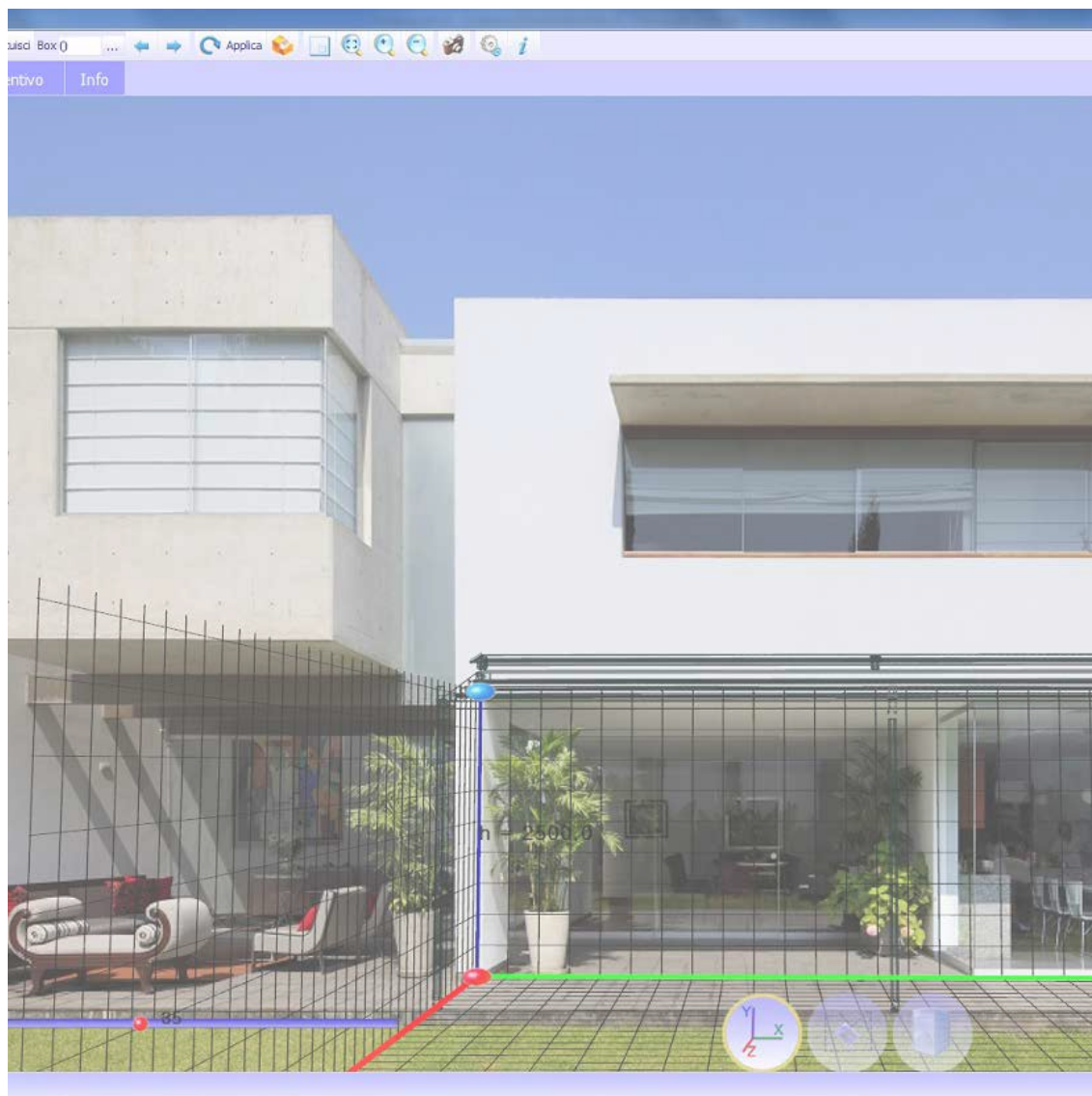
KE cuenta con la certificación ISO 14001 para la gestión ambiental y tiene la intención de plantearse como ejemplo respecto a los recursos medioambientales y a la mejora continua de su sistema de gestión medioambiental, incluidas las necesidades y expectativas de las partes interesadas. Se compromete a la mejora continua y prevención de la contaminación de conformidad con las leyes, reglamentos y normas aplicables; detecta sistemáticamente todo tipo de impacto medioambiental de las fases de procesamiento, promueve la cultura de la recuperación y el reciclaje en la empresa y en la relativa cadena de producción.

MARCADO CE _ EN 13561

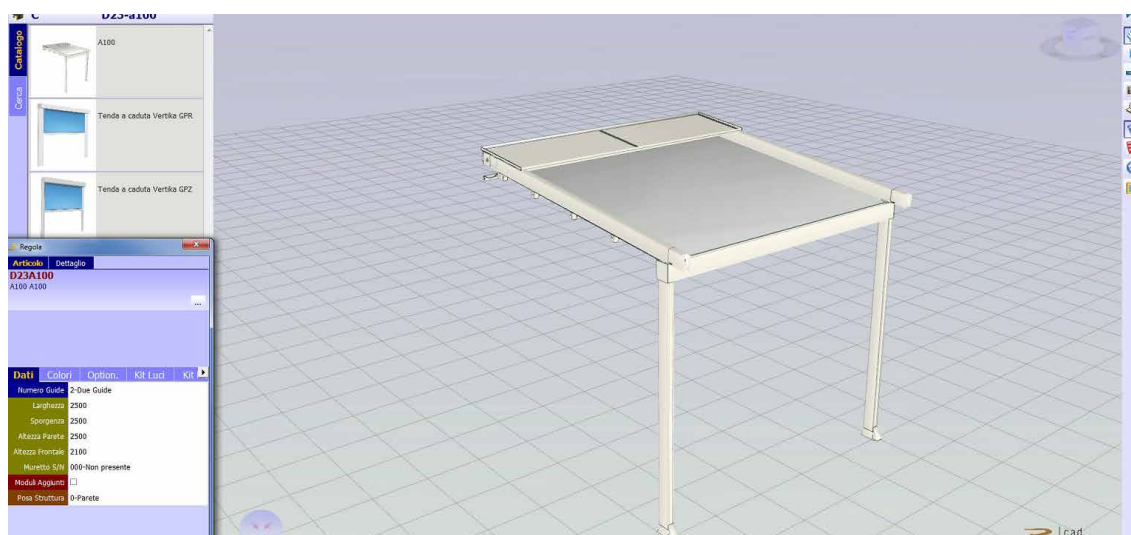
El marcado CE de los toldos de exteriores señala al Consumidor que el producto etiquetado con dicha marca puede circular libremente en el mercado único de la UE, como lo exigen las disposiciones comunitarias que consideran al principio de seguridad el eje central de cada producto que tenga una normativa armonizada de referencia. La verificación de la capacidad de resistencia al viento; la clara indicación de las capacidades del toldo de contribuir al ahorro energético del edificio (gtot) son algunos de los compromisos que el Fabricante dedica al producto y que comunica al Consumidor al colocar la Marca CE completa con todos los elementos que la constituyen. El nombre del fabricante, la norma de referencia (en nuestro caso EN 13561) acompañan a un producto correctamente adecuado a las indicaciones europeas.

MARCADO CE _ EN1090-1

KE también amplió el marcado CE en 2015 a protecciones fijas de exterior que se encuentran entre los componentes estructurales de aluminio contemplados por la norma internacional EN 1090-1. El marcado de los productos garantiza la aplicación de un riguroso diseño estructural y la fabricación con procesos cualificados, recursos industriales adecuados y personal cualificado.



El sistema de pedidos KE B2B es un servicio sencillo e intuitivo para realizar pedidos cómodamente en línea. Un diseño gráfico atractivo, numerosas funcionalidades y un modo de uso fácil e intuitivo que permite acceder en tiempo real a toda la información relacionada con el historial de los pedidos y con la tramitación de los actuales. Con el configurador 3D de Cad Lite podrá configurar los modelos de Gennius y Bioclimatica gracias a un catálogo online constantemente actualizado. Gracias a una interfaz fácil de usar, también le permite formular un presupuesto completo con un mínimo de errores.





Home > Ambienti

Ambienti

La nostra missione è creare nuovi spazi outdoor da vivere in totale armonia. Grazie alle nostre **coperture solari e alle strutture per esterni personalizzate**, potrai **arredare con stile il tuo terrazzo, giardino, attico, ma anche modulare...** [Leggi di più](#)



Giardino



Terrazza



Finestre e vetrate



Attico



Giardino d'inverno - Veranda



Piscina



Design e personalizzazione

Le tende da sole KE sono progettate pensando al miglior dialogo possibile tra forme architettoniche, gusto personale ed esigenze funzionali.

La tecnologia BIM mejora el método de trabajo de los diseñadores y es ahora la principal fuente de información para la realización de un proyecto. Con el BIM, el modelo se genera en un "3D paramétrico" del que se puede derivar automáticamente una serie de información como vistas 2D, alzados, secciones, pero también cálculos métricos y mucho más. En el sitio web de KE puede encontrar la galería BIM de los principales modelos de KE, las certificaciones y toda la documentación técnica útil de cada producto: www.keoutdoordesign.com

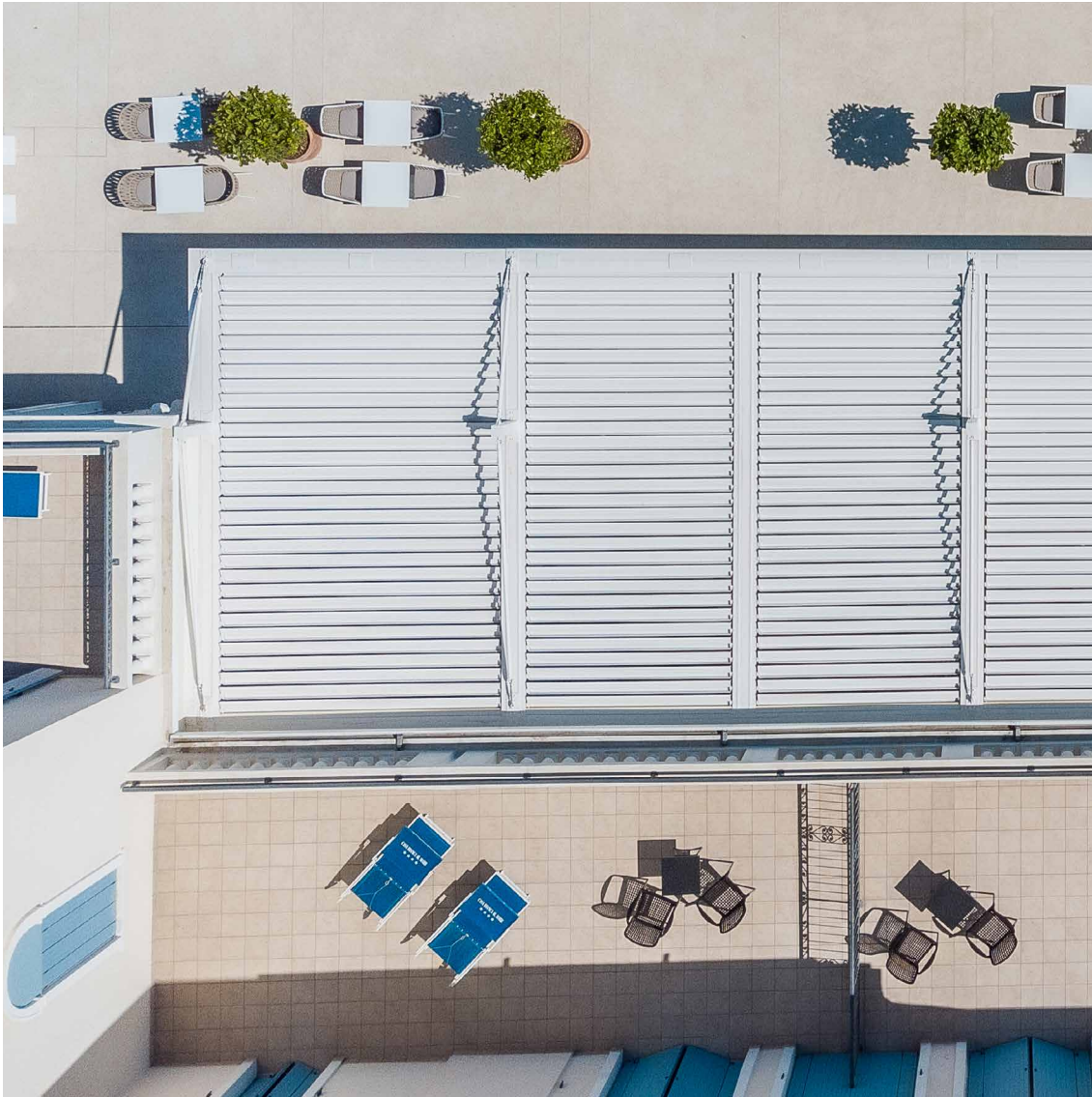
Area Clienti IT-IT

Referenze Area Media

Brochure e Cataloghi
BIM & 3D Models
Blog
News
Video

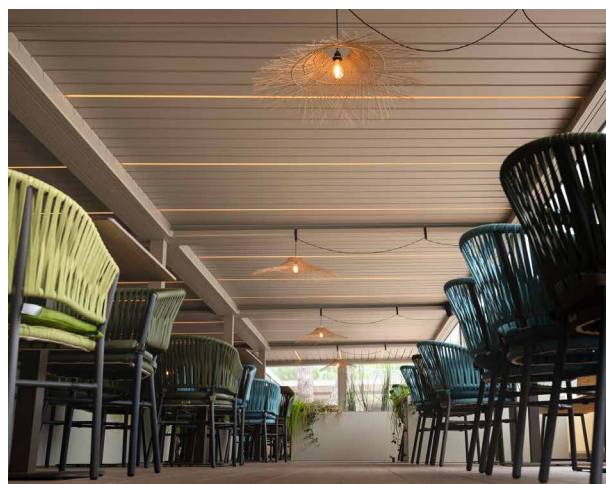
POWERED BY SYNCRONIA





**UN GRUPO,
UNA VISIÓN,
UN GRUPO EN EVOLUCIÓN**

Desde 1987, KE diseña y fabrica toldos de brazo, toldos cofre, toldos colgantes, marquesinas y está especializada en estructuras de sombreado que mejoran la habitabilidad de los espacios exteriores, hasta el rediseño y el restyling del mobiliario urbano. Tanto por la variedad de la gama como por la profundidad de las configuraciones, KE es una realidad de fabricación capaz de satisfacer las peticiones más exigentes los requisitos más exigentes de diseñadores, arquitectos, fabricantes de ventanas y puertas, tapiceros y profesionales de exteriores.



Mejorar la experiencia

Con la profesionalidad y la experiencia de KE, puede confiar en productos de calidad diseñados para mejorar la experiencia de sus clientes al aire libre. Con KE será más fácil vivir el espacio exterior en perfecta armonía con el entorno, ampliando los puntos de vista y garantizando el máximo confort en todas las estaciones.