

Line Glass



Line Glass

Diseño y prestaciones
para el máximo confort.

“

*Nuevo sistema de cierre con
ventanas correderas Line Glass.*

Luz, protección y bienestar.

Diseñar edificios con espacios cada vez más abiertos y transparentes es una de las tendencias arquitectónicas actuales: el aporte de luz natural, de hecho, es uno de los factores fundamentales para el bienestar de las personas.





Sistema de cierre

LINE GLASS, el nuevo sistema de cierre de ventanas correderas sobre raíles, se caracteriza por su bajo impacto estético gracias a los paneles de cristal templado desprovistos de perfiles perimetrales. Fácil de instalar, LINE GLASS asegura la máxima versatilidad y exclusividad en diseño y funcionalidad, como con la innovadora cerradura magnética. Todo con la fiabilidad, seguridad y diseño de un producto hecho totalmente en Italia



Cuidado de los detalles

LINE GLASS se caracteriza por el diseño lineal y por el cuidado de los detalles. Los sistemas de manejo y cierre con manillas, cerraduras y bloqueos en la parte inferior, están pensados para poner en valor la estética minimalista, demostrando el cuidado de los detalles que desde siempre ha caracterizado la oferta de KE.



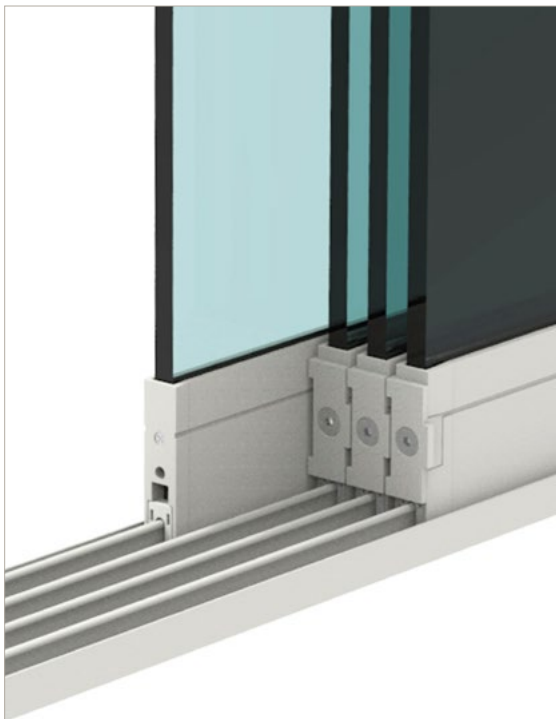


Estructura

Constituido por una estructura en aluminio lacado y paneles de cristal templado de 10 mm apoyados en terminales que contienen el sistema corredero, LINE GLASS permite realizar verdaderas protecciones de cristal de grandes dimensiones (hasta 7 m. de ancho por 3 m. de alto)

Indoor y outdoor

Gracias a sus medidas reducidas y al efecto “todo cristal”, aumenta la luminosidad de los ambientes, permitiendo vivir en contacto estrecho con el paisaje circundante, en un diálogo continuo entre interior y exterior

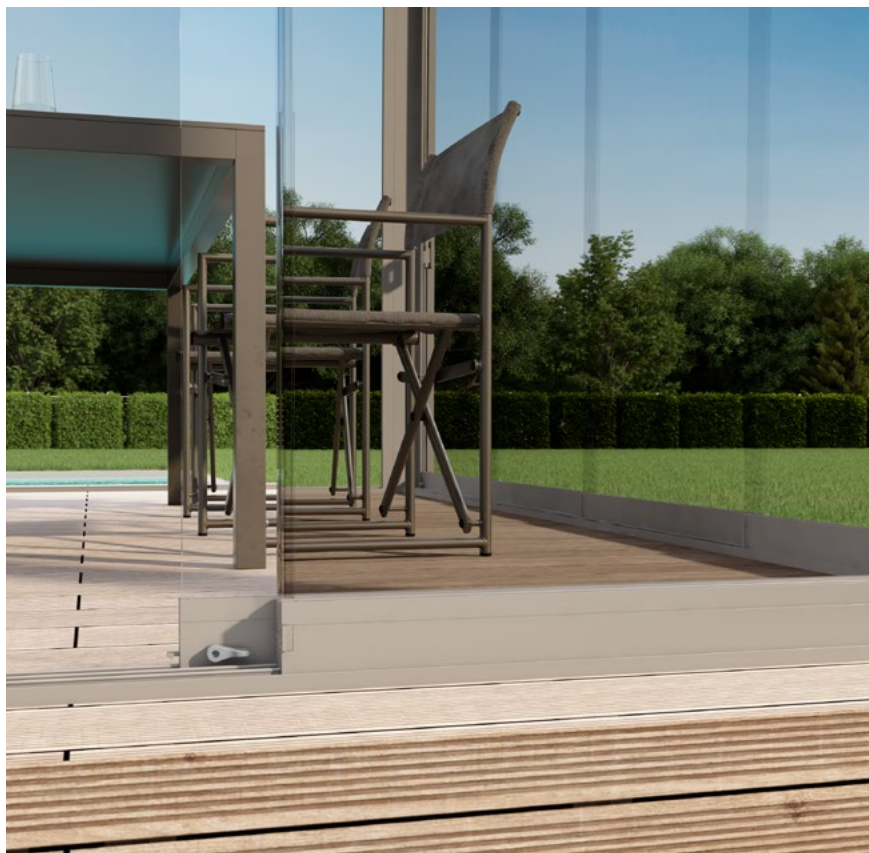


Configuraciones

Las múltiples configuraciones posibles con raíles de 3, 4 o 5 vías, permiten la elección entre cierre lateral o central. Los terminales de cierre son muy innovadores: simplifican la instalación, permitiendo un empaquetamiento de los paneles perfectamente lineal, con un movimiento fluido y simplificando así la limpieza.

Accesibilidad

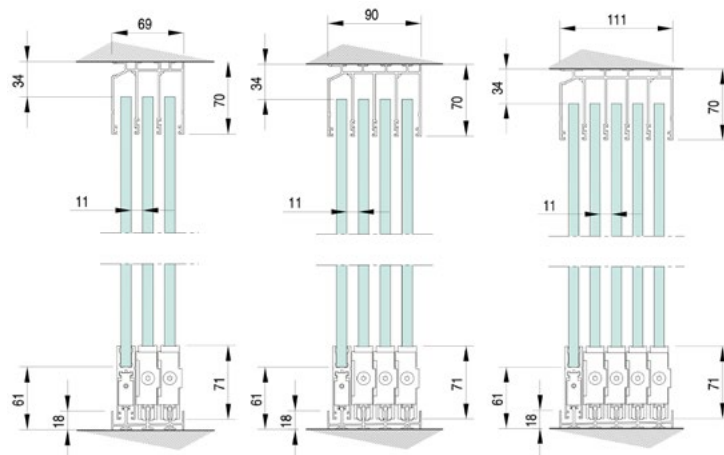
Gracias al rail inferior de tan sólo 18 mm y a la posibilidad de integrar un perfil rampa de 45° que facilita el paso de cochecitos y sillas, LINE GLASS garantiza la facilidad de acceso a ancianos y niños, para tener ambientes únicos y confortables para todos.





LINE GLASS - Detalles técnicos:

- Líneas limpias y formas rectas
- Empaquetamiento con ventanas alineadas
- Goma con felpudo para garantizar un movimiento fluido y silencioso
- Sistema desmontable para permitir una limpieza rápida
- Raíl inferior de tan solo 18 mm de alto
- Rampa de 45° para facilitar el acceso a cochecitos y sillas
- Cierre con sistema de autobloqueo y/o cerradura
- Ventanas de hasta 7 m. de anchura por 3 m. de altura



Raíl inferior de
18 mm de alto
Raíl superior de
70 mm de alto

Configuraciones
posible,
con rieles de
3, 4 o 5 vías.

Características técnicas

Transparente (estándar)

Características luminosas - EN 410

Transmisión de luz: tv (%) 88

Reflexión de la luz externa: pv (%) 8

Características energéticas - EN 410

Factor solar: g (%) 82

Reflexión energética: pe (%) 7

Propiedades térmicas - EN 673

Transmitancia térmica: Ug (W/(m².K)) 5.6

(Tratamiento opcional del vidrio HST)



Extra claro

Características luminosas - EN 410

Transmisión de luz: tv (%) 91

Reflexión de la luz externa: pv (%) 8

Características energéticas - EN 410

Factor solar: g (%) 90

Reflexión energética: pe (%) 8

Propiedades térmicas - EN 673

Transmitancia térmica: Ug (W/(m².K)) 5.6

(Tratamiento opcional del vidrio HST)



Espejo

Características luminosas - EN 410

Transmisión de luz: tv (%) 32,5

Reflexión de la luz externa: pv (%) 23,4

Características energéticas - EN 410

Factor solar: g (%) 42,8

Reflexión energética: pv (%) 19,3

Propiedades térmicas - EN 673

Transmitancia térmica: Ug (W/(m².K)) 5.3

(Tratamiento opcional del vidrio HST)



Acidate

Características luminosas - EN 410

Transmisión de luz: tv (%) 87
 Reflexión de la luz externa: pv (%) 7

Características energéticas - EN 410

Factor solar: g (%) 80
 Reflexión energética: pv (%) 6

Propiedades térmicas - EN 673

Transmitancia térmica: Ug (W/(m².K)) 5.6

(Tratamiento opcional del vidrio HST)



Fumé

Características luminosas - EN 410

Transmisión de luz: tv (%) 26
 Reflexión de la luz externa: pv (%) 5

Características energéticas - EN 410

Factor solar: g (%) 43
 Reflexión energética: pv (%) 5

Propiedades térmicas - EN 673

Transmitancia térmica: Ug (W/(m².K)) 5.6

(Tratamiento opcional del vidrio HST)



Certificaciones

Line Glass se somete a pruebas de laboratorio para garantizar la máxima resistencia y seguridad. Calidad certificada por el Instituto Giordano S.p.A., ente incluido en el grupo de organismos notificados CE que opera en el campo de la certificación de productos y ensayos de laboratorio sobre materiales. Line Glass tiene la marca CE de acuerdo con EN 14351-1: 2016.

Resistencia a la carga de viento: Clase 1 *

* Correspondiente a la Clase 6 según EN 1932 / EN

13561 (norma técnica para toldos)

Resistencia al agua: NPĐ

ISTITUTO GIORDANO

RAPPORTO DI PROVA N. 372950/13467/CPH

Ente di certificazione di prodotti ed impianti di prova notificato al n. 0081 al sensi del Regolamento (CE) 3052/08 del Parlamento Europeo e del Consiglio del 9 marzo 2008

Cliente: **BAT S.p.A.**
 Via Henry Ford, 4 - 36030 MONTEBELLUNA (VI) - Italia

Objeto: **porta sistema pannello demontabile "LINE GLASS 743"**

Alcune proprietà: **permeabilità all'aria, tenuta all'acqua, resistenza al carico del vento e relative classificazioni e resistenza all'urto con riferimento alla norma armonizzata UNI EN 14351-1:2016**

Tipologia di prova	Norma di prova	Norma di certificazione	Classe
Permeabilità all'aria	UNI EN 10243:2014	UNI EN 12207:2007	2
Permeabilità all'acqua	UNI EN 10243:2014	UNI EN 12207:2007	2
Resistenza al carico del vento	UNI EN 14351-1:2016	UNI EN 12207:2007	2
Resistenza all'urto	UNI EN 14351-1:2016	UNI EN 12207:2007	2
Resistenza al carico del vento - protezione di arredo	UNI EN 14351-1:2016	UNI EN 12207:2007	2
Resistenza al carico del vento - protezione di arredo	UNI EN 14351-1:2016	UNI EN 12207:2007	2
Resistenza al carico del vento - protezione di arredo	UNI EN 14351-1:2016	UNI EN 12207:2007	2
Resistenza al carico del vento - protezione di arredo	UNI EN 14351-1:2016	UNI EN 12207:2007	2
Resistenza al carico del vento - protezione di arredo	UNI EN 14351-1:2016	UNI EN 12207:2007	2
Resistenza al carico del vento - protezione di arredo	UNI EN 14351-1:2016	UNI EN 12207:2007	2

ISTITUTO GIORDANO

CONCLUSIONI

Tipologia di prova	Norma di prova	Norma di certificazione	Classe
Permeabilità all'aria	UNI EN 10243:2014	UNI EN 12207:2007	2
Permeabilità all'acqua	UNI EN 10243:2014	UNI EN 12207:2007	2
Resistenza al carico del vento	UNI EN 14351-1:2016	UNI EN 12207:2007	2
Resistenza all'urto	UNI EN 14351-1:2016	UNI EN 12207:2007	2
Resistenza al carico del vento - protezione di arredo	UNI EN 14351-1:2016	UNI EN 12207:2007	2
Resistenza al carico del vento - protezione di arredo	UNI EN 14351-1:2016	UNI EN 12207:2007	2
Resistenza al carico del vento - protezione di arredo	UNI EN 14351-1:2016	UNI EN 12207:2007	2
Resistenza al carico del vento - protezione di arredo	UNI EN 14351-1:2016	UNI EN 12207:2007	2
Resistenza al carico del vento - protezione di arredo	UNI EN 14351-1:2016	UNI EN 12207:2007	2
Resistenza al carico del vento - protezione di arredo	UNI EN 14351-1:2016	UNI EN 12207:2007	2

Il Responsabile Tecnico di Prova (Dot. Ing. Paolo Baroni)

Il Responsabile del Laboratorio di Security and Safety (Dot. Andrea Biondi)

Il Direttore Tecnico della sezione CPD (Dot. Ing. Giuseppe Penza Adorni)

KE
ENJOY THE OUTDOORS